



Universidad Complutense de Madrid

Resultados del Cuestionario de la satisfacción del alumnado (Curso académico 2011-2012)

Centro: F. BELLAS ARTES

Titulación: GRADO EN BELLAS ARTES

Número de alumnos encuestados: 93

Participación: 11,31%

Pregunta	Total	1	3	5	7	9	Ns/Nc	Desviación Típica	Media	
		2	4	6	8	10				
1. Nivel de cumplimiento del horario de las clases diarias	93	3,20% 1,10%	0,00% 2,20%	6,50% 9,68%	18,28% 18,28%	21,51% 19,40%	0,00%	2,08	7,66	
2. Nivel de cumplimiento del horario de las tutorías	91	4,30% 4,30%	7,53% 3,20%	10,80% 8,60%	18,28% 17,20%	10,75% 12,90%	2,15%	2,52	6,59	
3. Nivel de cumplimiento de los programas de las asignaturas	93	1,10% 4,30%	2,15% 5,40%	10,80% 9,68%	18,28% 21,51%	13,98% 12,90%	0,00%	2,18	7,04	
4. Nivel de cumplimiento de los plazos de notificación de calificaciones	89	1,10% 2,20%	3,23% 2,20%	11,80% 9,68%	12,90% 20,43%	16,13% 16,10%	4,30%	2,15	7,33	
5. Grado de utilidad del Campus Virtual	93	2,20% 1,10%	5,38% 5,40%	7,50% 13,98%	12,90% 10,75%	19,35% 21,50%	0,00%	2,36	7,29	
6. Grado de utilidad de las tutorías presenciales	92	2,20% 5,40%	1,08% 5,40%	12,90% 10,75%	10,75% 21,51%	11,83% 17,20%	1,08%	2,39	7,00	
7. Los contenidos de las asignaturas están organizados	92	3,20% 3,20%	3,23% 6,50%	10,80% 9,68%	11,83% 21,51%	7,53% 21,50%	1,08%	2,47	7,02	
8. Nivel de solapamiento de contenidos entre asignaturas	88	7,50% 1,10%	7,53% 6,50%	9,70% 23,66%	10,75% 7,53%	10,75% 9,70%	5,38%	2,52	6,10	
9. Formación recibida en relación con las competencias vinculadas a la Titulación	92	0,00% 5,40%	7,53% 9,70%	9,70% 16,13%	13,98% 15,05%	11,83% 9,70%	1,08%	2,29	6,46	
10. Instalaciones para impartir la docencia (aulas de clase, salas de estudio)	93	0,00% 5,40%	6,45% 15,10%	20,40% 15,05%	15,05% 7,53%	10,75% 4,30%	0,00%	2,08	5,88	



Universidad Complutense de Madrid

Resultados del Cuestionario de la satisfacción del alumnado (Curso académico 2011-2012)

Centro: F. BELLAS ARTES

Titulación: GRADO EN BELLAS ARTES

Número de alumnos encuestados: 93

Participación: 11,31%

Pregunta	Total	1	3	5	7	9	Ns/Nc	Desviación Típica	Media	
		2	4	6	8	10				
11. Metodología docente del profesorado	93	0,00% 2,20%	3,23% 8,60%	16,10% 12,90%	23,66% 10,75%	12,90% 9,70%	0,00%	2,00	6,71	
12. Información disponible en la WEB del Centro	92	0,00% 3,20%	2,15% 5,40%	8,60% 20,43%	21,51% 16,13%	12,90% 8,60%	1,08%	1,91	6,89	
13. Canales para realizar quejas y sugerencias	88	6,50% 7,50%	12,90% 6,50%	19,40% 10,75%	9,68% 7,53%	9,68% 4,30%	5,38%	2,51	5,34	
14. Servicio Biblioteca	92	0,00% 0,00%	0,00% 0,00%	2,20% 6,45%	19,35% 26,88%	19,35% 24,70%	1,08%	1,32	8,30	
15. Distribución de tareas a lo largo del curso	92	0,00% 6,50%	3,23% 4,30%	15,10% 20,43%	18,28% 21,51%	6,45% 3,20%	1,08%	1,92	6,35	
16. Instalaciones y recursos de apoyo a la docencia (laboratorios, talleres, aulas de informática, proyectores)	91	1,10% 8,60%	12,90% 6,50%	17,20% 13,98%	13,98% 10,75%	9,68% 3,20%	2,15%	2,28	5,68	
17. Utilidad de los contenidos en la Guía Docente	85	2,20% 3,20%	8,60% 4,30%	18,30% 15,05%	19,35% 8,60%	7,53% 4,30%	8,60%	2,11	6,00	
18. Criterios de evaluación de las asignaturas	90	3,20% 4,30%	6,45% 7,50%	17,20% 15,05%	19,35% 10,75%	7,53% 5,40%	3,23%	2,21	6,00	
19. Satisfacción global con la Titulación	93	0,00% 6,50%	4,30% 9,70%	6,50% 21,51%	19,35% 10,75%	17,20% 4,30%	0,00%	2,13	6,45	
20. Movilidad (Sócrates/Erasmus, Séneca, etc.)	6	1,10% 1,10%	0,00% 0,00%	1,10% 0,00%	1,08% 0,00%	1,08% 1,10%	93,55%	3,35	5,67	



Universidad Complutense de Madrid

Resultados del Cuestionario de la satisfacción del alumnado (Curso académico 2011-2012)

Centro: F. BELLAS ARTES

Titulación: GRADO EN BELLAS ARTES

Número de alumnos encuestados: 93

Participación: 11,31%

Pregunta	Total	1 2	3 4	5 6	7 8	9 10	Ns/Nc	Desviación Típica	Media	 0 10
21. Prácticas externas o pre-profesionales	9	2,20% 0,00%	0,00% 1,10%	0,00% 0,00%	2,15% 3,23%	1,08% 0,00%	90,32%	2,92	5,89	



Universidad Complutense de Madrid

Resultados del Cuestionario de la satisfacción del alumnado (Curso académico 2011-2012)

Centro: F. BELLAS ARTES

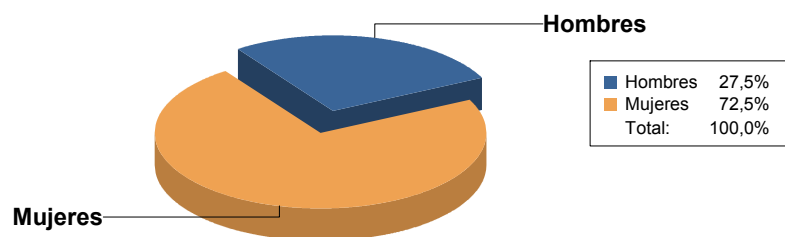
Titulación: GRADO EN BELLAS ARTES

Número de alumnos encuestados: 93

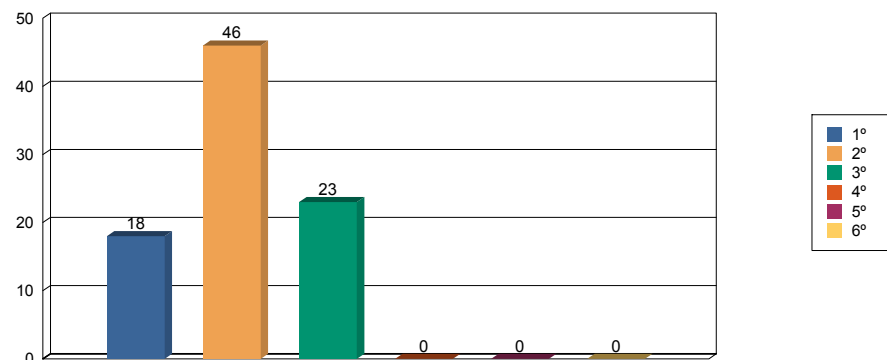
Media de edad: 23,14

Desviación: 7,84

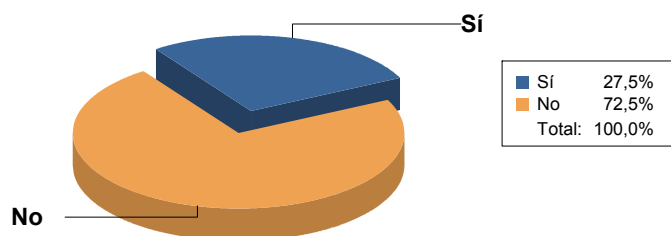
Sexo



Curso matriculado más alto



¿Desarrolla algún tipo de actividad remunerada?



Porcentaje de asistencia

