



UNIVERSIDAD
COMPLUTENSE
MADRID

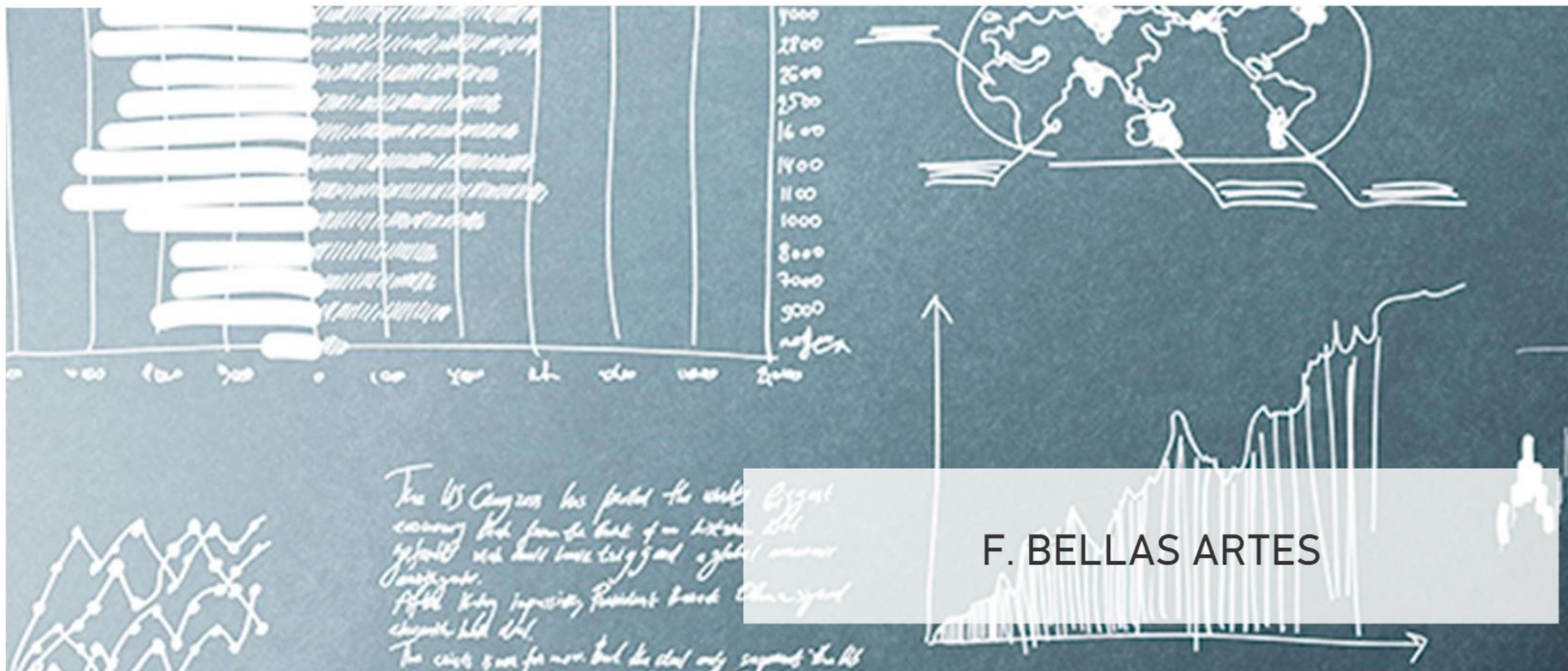
Vicerrectorado de Calidad

Encuestas de Satisfacción UCM

Informe de la encuesta al Personal de Administración y Servicios

Curso 2016-2017

Nivel
Facultad



Índice

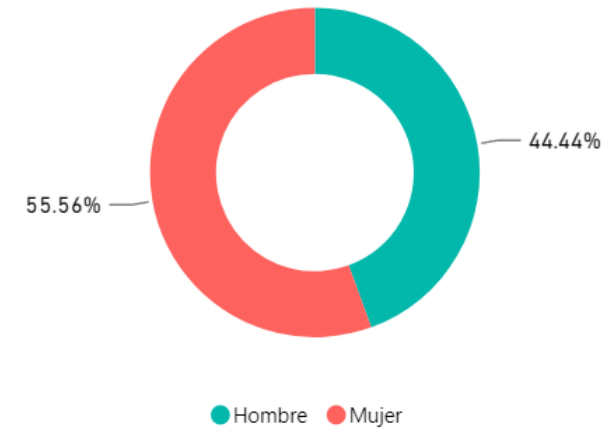
- * Satisfacción con la UCM y con el trabajo
- * Satisfacción
 - Según sexo
 - Según rama de conocimiento
- * Compromiso

Características de la muestra

Total de encuestados:

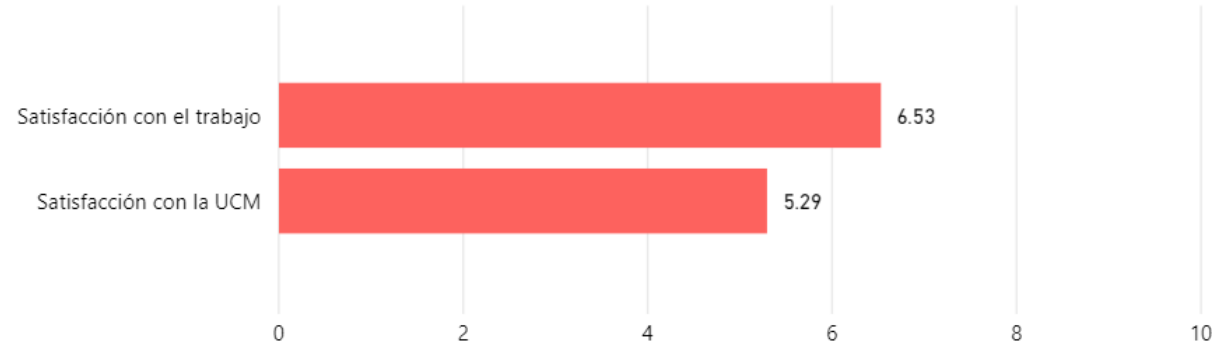
18

Sexo (%)



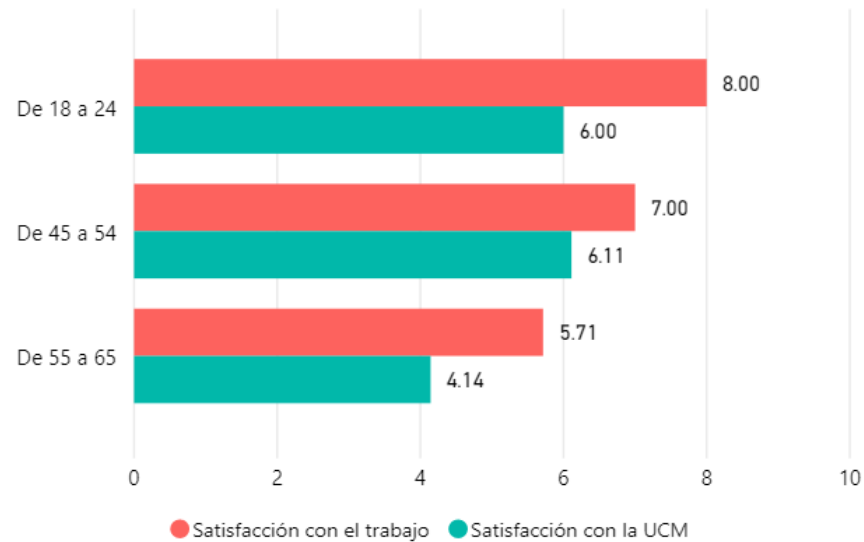
Satisfacción con el trabajo y la UCM

Satisfacción global (Valoraciones de 0 a 10)



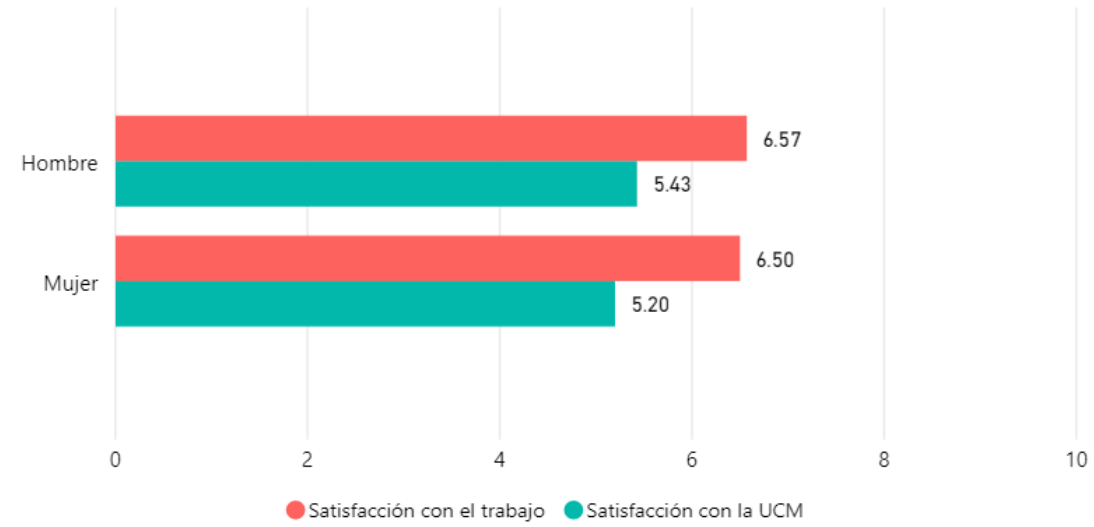
Desv Típica Satisfacción Trabajo	Mediana Satisfacción Trabajo
2.10	7.00
Desv Típica Satisfacción UCM	Mediana Satisfacción UCM
2.20	6.00

Satisfacción según grupo de edad (Media)



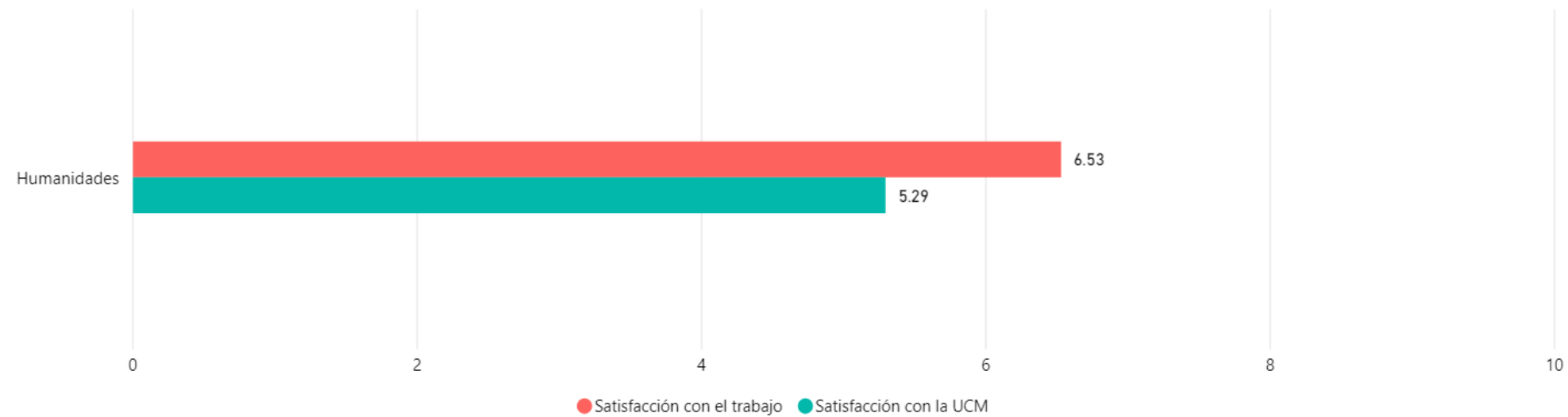
Edad	Desv Típica Satisfacción Trabajo	Mediana Satisfacción Trabajo	Desv Típica Satisfacción UCM	Mediana Satisfacción UCM
De 18 a 24	NaN	8.00	NaN	6.00
De 45 a 54	1.80	7.00	1.90	6.00
De 55 a 65	2.43	5.00	2.04	4.00
Total	2.10	7.00	2.08	6.00

Satisfacción según sexo (Media)



Sexo	Desv Típica Satisfacción Trabajo	Mediana Satisfacción Trabajo	Desv Típica Satisfacción UCM	Mediana Satisfacción UCM
Hombre	2.64	7.00	1.51	6.00
Mujer	1.78	6.50	2.49	5.50
Total	2.10	7.00	2.08	6.00

Satisfacción según rama de conocimiento (Media)

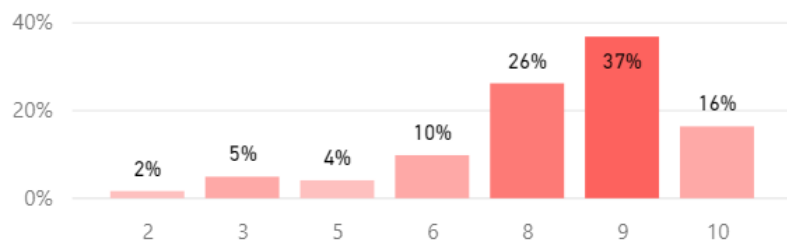


Rama de conocimiento	Desv Típica Satisfacción Trabajo	Mediana Satisfacción Trabajo	Desv Típica Satisfacción UCM	Mediana Satisfacción UCM
Humanidades	2.10	7.00	2.08	6.00
Total	2.10	7.00	2.08	6.00

Compromiso

Fidelidad, Prescripción y Vinculación

(Fidelidad) Volvería a ser PAS en la UCM

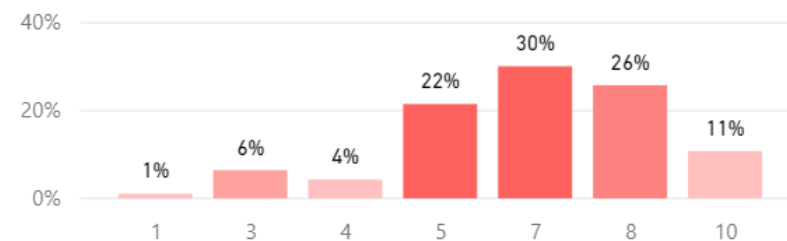


Media
7.18

Desv. Típica
2.48

Mediana
8.00

(Prescripción) Recomendación de titulaciones

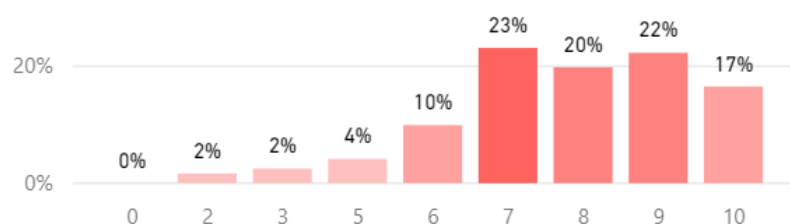


Media
5.81

Desv. Típica
2.27

Mediana
6.00

(Prescripción) Recomendaría la UCM

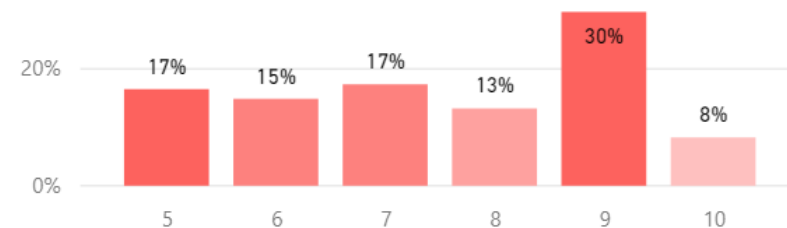


Media
6.72

Desv. Típica
2.66

Mediana
7.00

(Vinculación) PAS en otra universidad vs. en la UCM

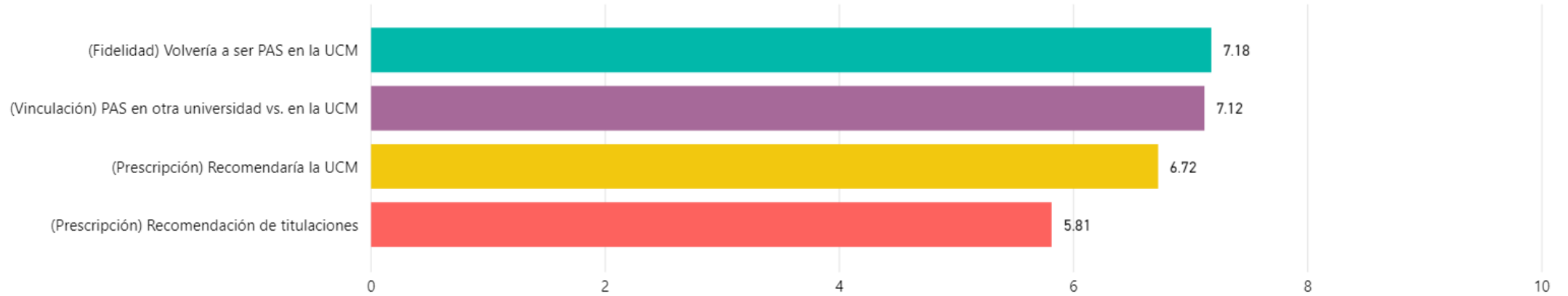


Media
7.12

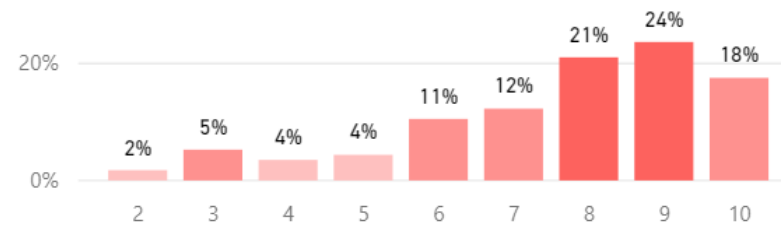
Desv. Típica
1.64

Mediana
7.00

Media de Valoración (de 0 a 10)



Orgulloso de ser PAS de la UCM



Media

6.71

Desv. Típica

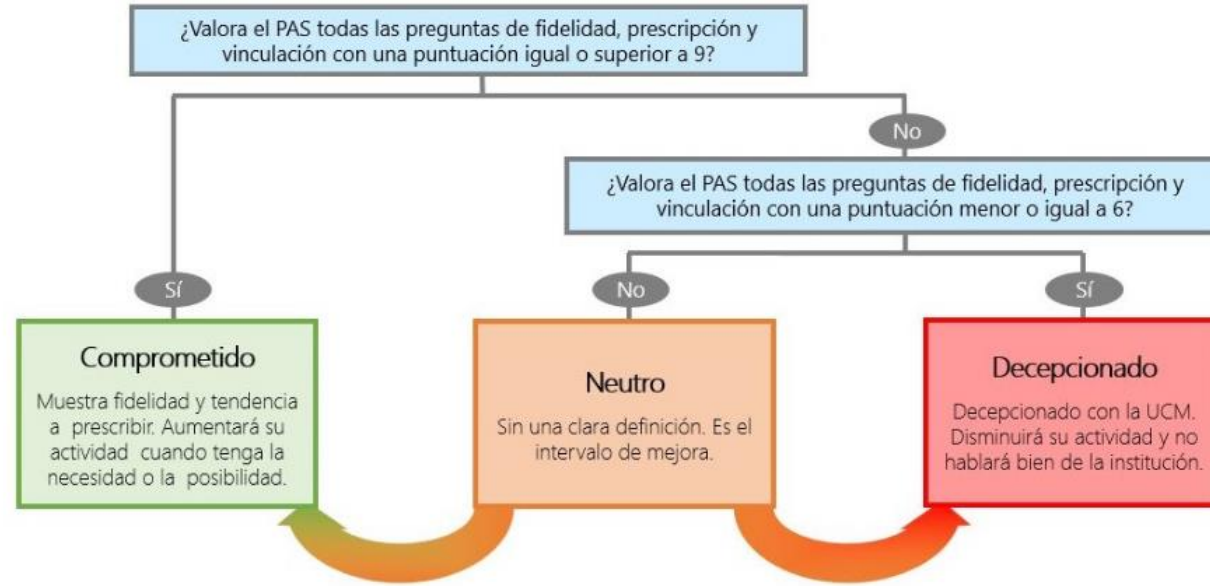
2.47

Mediana

7.00

Construcción y significado del indicador "compromiso"

- * PAS comprometido: Valoración 9 o más puntos todas las preguntas de fidelidad, prescripción y vinculación.
- * PAS decepcionado: Valoración 6 o menos puntos todas las preguntas de fidelidad, prescripción y vinculación.
- * PAS neutro: La puntuación que otorga a todas las preguntas de fidelidad, prescripción y vinculación está en el rango de 6 a 9.



Compromiso (%)

