



Universidad Complutense de Madrid

Resultados del Cuestionario de la satisfacción del alumnado (Curso académico 2013-2014)

Centro: Facultad de Bellas Artes

Titulación: MÁSTER EN EDUCACIÓN ARTÍSTICA EN INSTITUCIONES SOCIALES Y CULTURALES

Número de alumnos encuestados: 7 Participación: 28,00%

Pregunta	Total	1	3	5	7	9	Ns/Nc	Desviación Típica	Media	
		2	4	6	8	10				
1. Nivel de cumplimiento del horario de las clases diarias	7	0,00% 0,00%	0,00% 0,00%	0,00% 0,00%	14,29% 14,29%	57,14% 14,30%	0,00%	0,88	8,71	
2. Nivel de cumplimiento del horario de las tutorías	7	0,00% 0,00%	0,00% 14,30%	0,00% 28,57%	14,29% 0,00%	28,57% 14,30%	0,00%	1,98	7,29	
3. Nivel de cumplimiento de los programas de las asignaturas	7	0,00% 0,00%	0,00% 0,00%	0,00% 42,86%	28,57% 0,00%	28,57% 0,00%	0,00%	1,25	7,14	
4. Nivel de cumplimiento de los plazos de notificación de calificaciones	7	0,00% 0,00%	0,00% 0,00%	0,00% 0,00%	0,00% 42,86%	28,57% 28,60%	0,00%	0,83	8,86	
5. Grado de utilidad del Campus Virtual	7	0,00% 0,00%	0,00% 0,00%	0,00% 14,29%	14,29% 0,00%	57,14% 14,30%	0,00%	1,29	8,43	
6. Grado de utilidad de las tutorías presenciales	7	0,00% 0,00%	0,00% 0,00%	0,00% 0,00%	14,29% 14,29%	42,86% 28,60%	0,00%	0,99	8,86	
7. Los contenidos de las asignaturas están organizados	7	0,00% 0,00%	0,00% 0,00%	0,00% 14,29%	28,57% 14,29%	42,86% 0,00%	0,00%	1,12	7,86	
8. Nivel de solapamiento de contenidos entre asignaturas	7	0,00% 14,30%	14,29% 14,30%	0,00% 0,00%	14,29% 42,86%	0,00% 0,00%	0,00%	2,43	5,71	
9. Formación recibida en relación con las competencias vinculadas a la Titulación	7	0,00% 0,00%	0,00% 0,00%	0,00% 14,29%	14,29% 57,14%	14,29% 0,00%	0,00%	0,88	7,71	
10. Instalaciones para impartir la docencia (aulas de clase, salas de estudio)	7	0,00% 0,00%	0,00% 0,00%	28,60% 14,29%	14,29% 14,29%	28,57% 0,00%	0,00%	1,60	7,00	



Universidad Complutense de Madrid

Resultados del Cuestionario de la satisfacción del alumnado (Curso académico 2013-2014)

Centro: Facultad de Bellas Artes

Titulación: MÁSTER EN EDUCACIÓN ARTÍSTICA EN INSTITUCIONES SOCIALES Y CULTURALES

Número de alumnos encuestados: 7 Participación: 28,00%

Pregunta	Total	1	3	5	7	9	Ns/Nc	Desviación Típica	Media	
		2	4	6	8	10				
11. Metodología docente del profesorado	7	0,00%	0,00%	0,00%	0,00%	28,57%	0,00%	1,41	8,00	
		0,00%	0,00%	28,57%	28,57%	14,30%				
12. Información disponible en la WEB del Centro	7	0,00%	0,00%	0,00%	28,57%	14,29%	0,00%	0,90	7,57	
		0,00%	0,00%	14,29%	42,86%	0,00%				
13. Canales para realizar quejas y sugerencias	7	0,00%	0,00%	14,30%	42,86%	14,29%	0,00%	1,16	6,71	
		0,00%	0,00%	28,57%	0,00%	0,00%				
14. Servicio Biblioteca	7	0,00%	0,00%	0,00%	14,29%	28,57%	0,00%	0,90	8,43	
		0,00%	0,00%	0,00%	42,86%	14,30%				
15. Distribución de tareas a lo largo del curso	7	0,00%	0,00%	14,30%	14,29%	28,57%	0,00%	1,46	7,14	
		0,00%	0,00%	28,57%	14,29%	0,00%				
16. Instalaciones y recursos de apoyo a la docencia (laboratorios, talleres, aulas de informática, proyectores)	6	0,00%	0,00%	0,00%	42,86%	14,29%	14,29%	1,15	8,00	
		0,00%	0,00%	0,00%	14,29%	14,30%				
17. Utilidad de los contenidos en la Guía Docente	7	0,00%	14,29%	14,30%	42,86%	14,29%	0,00%	1,84	6,57	
		0,00%	0,00%	0,00%	14,29%	0,00%				
18. Criterios de evaluación de las asignaturas	7	0,00%	0,00%	14,30%	28,57%	14,29%	0,00%	1,18	7,43	
		0,00%	0,00%	0,00%	42,86%	0,00%				
19. Satisfacción global con la Titulación	7	0,00%	0,00%	0,00%	28,57%	28,57%	0,00%	1,03	7,71	
		0,00%	0,00%	14,29%	28,57%	0,00%				
20. Movilidad (Sócrates/Erasmus, Séneca, etc.)	0	0,00%	0,00%	0,00%	0,00%	0,00%	100,00%			
		0,00%	0,00%	0,00%	0,00%	0,00%				



Universidad Complutense de Madrid

Resultados del Cuestionario de la satisfacción del alumnado (Curso académico 2013-2014)

Centro: Facultad de Bellas Artes

Titulación: MÁSTER EN EDUCACIÓN ARTÍSTICA EN INSTITUCIONES SOCIALES Y CULTURALES

Número de alumnos encuestados: 7 Participación: 28,00%

Pregunta	Total	1 2	3 4	5 6	7 8	9 10	Ns/Nc	Desviación Típica	Media	 0 10
21. Prácticas externas o pre-profesionales	5	0,00% 0,00%	0,00% 0,00%	0,00% 0,00%	14,29% 14,29%	42,86% 0,00%	28,57%	0,80	8,40	



Universidad Complutense de Madrid

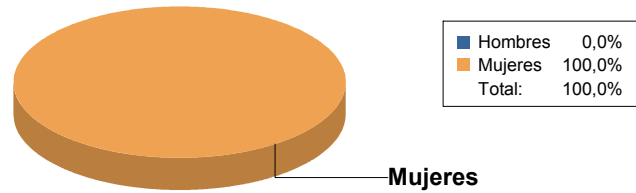
Resultados del Cuestionario de la satisfacción del alumnado (Curso académico 2013-2014)

Centro: Facultad de Bellas Artes

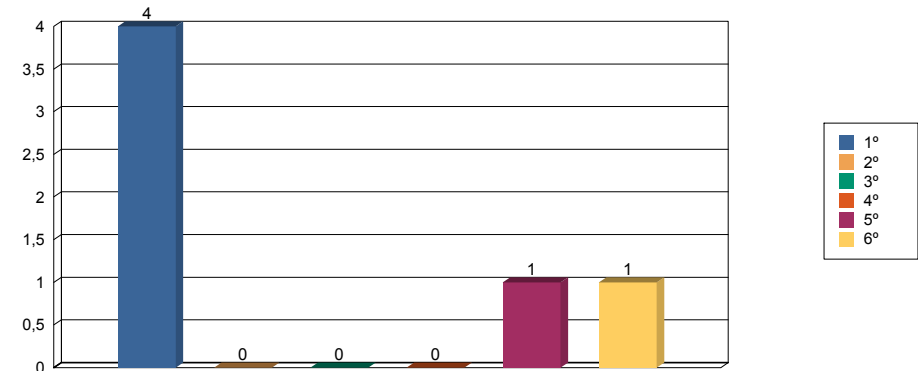
Titulación: MÁSTER EN EDUCACIÓN ARTÍSTICA EN INSTITUCIONES SOCIALES Y CULTURALES

Número de alumnos encuestados: 7 Media de edad: 35,86 Desviación: 16,56

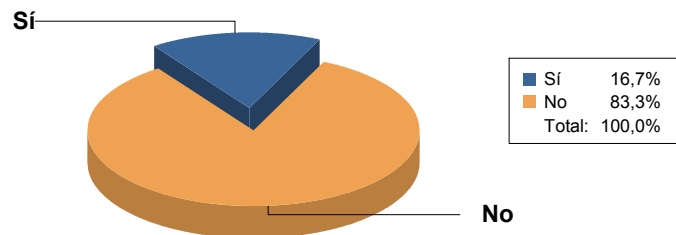
Sexo



Curso matriculado más alto



¿Desarrolla algún tipo de actividad remunerada?



Porcentaje de asistencia

