

Participación

Población (N)

46

Muestra (n)

16

Participación (%)

34,8%

(IUCM-30)

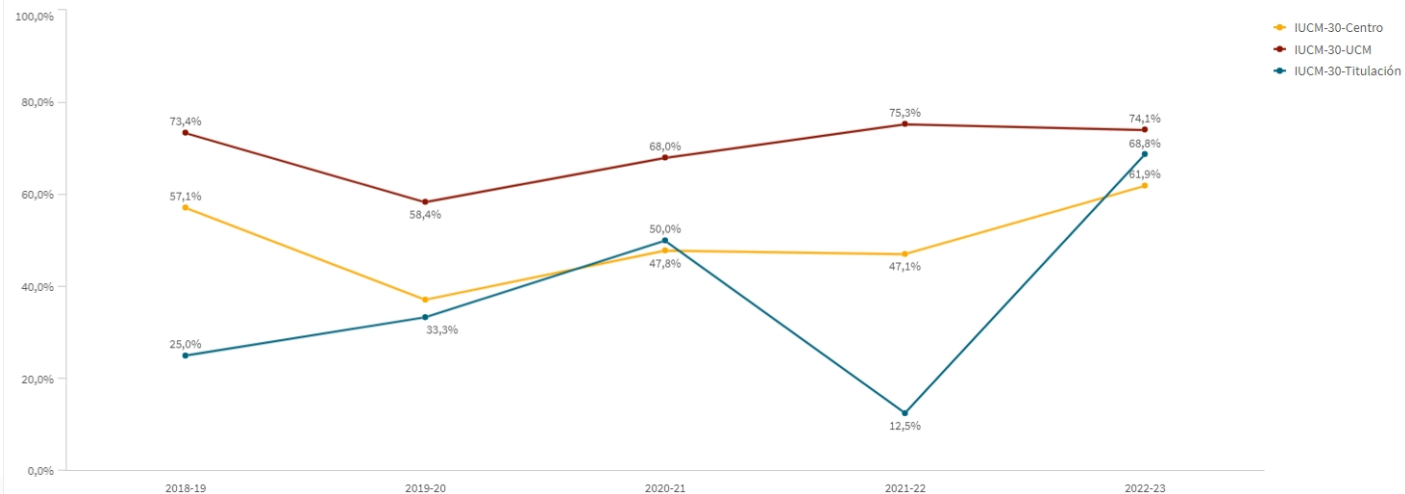
Tasa de inserción laboral (n=11)

68,...

Si no se realiza ninguna selección de curso, centro o titulación mostrará el dato acumulado total. El valor mostrado siempre es el correspondiente a la selección.

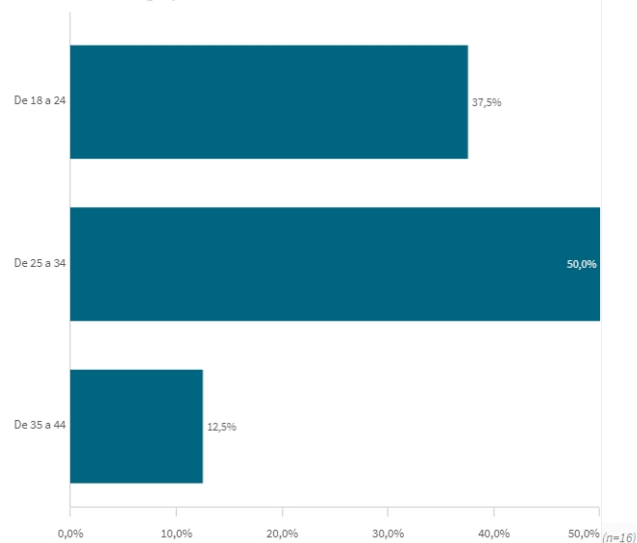
(IUCM-30)

Tasa de inserción laboral histórico



El histórico correspondiente a CENTRO y a TIJTLACIÓN sólo se muestra si hay un centro y/o una titulación seleccionada.

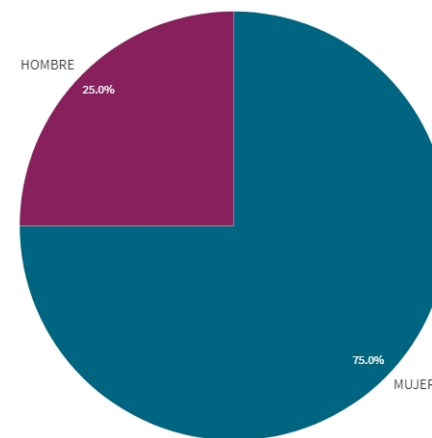
Edad de los estudiantes agrupada



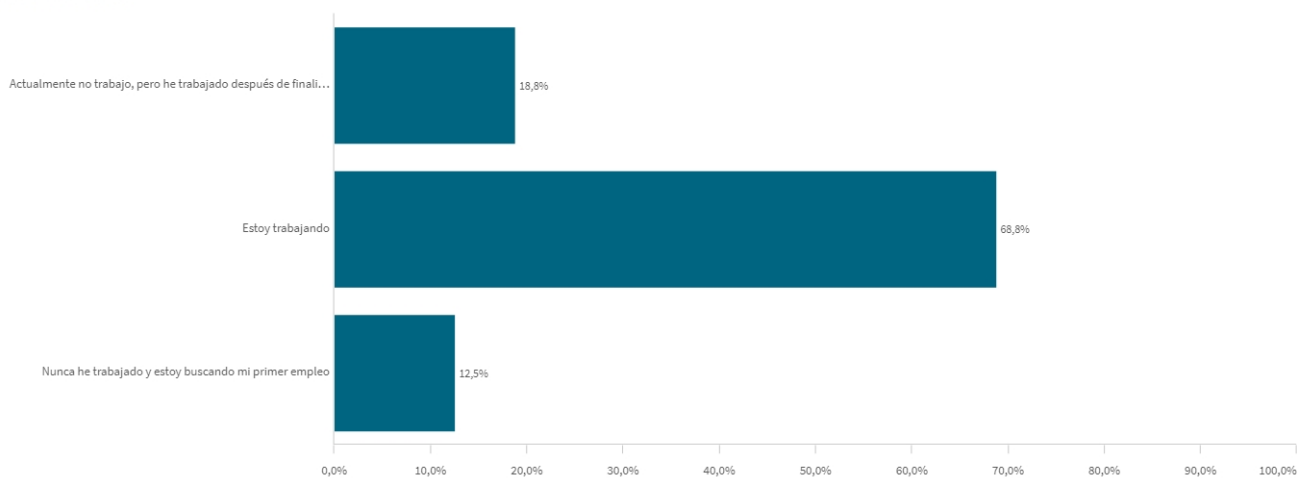
Edad media

27,38

Género de la muestra



Situación laboral



Situación laboral

(valores absolutos)

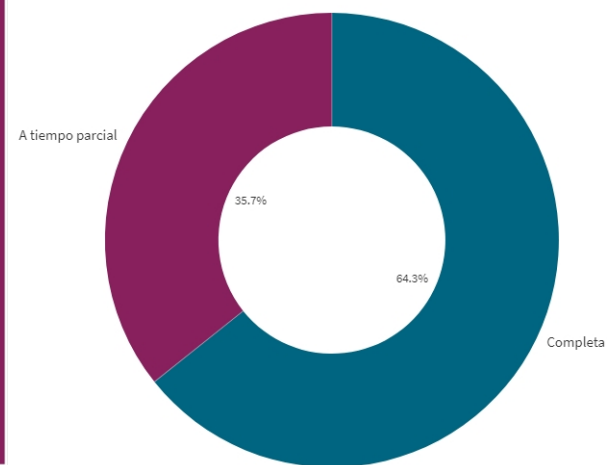
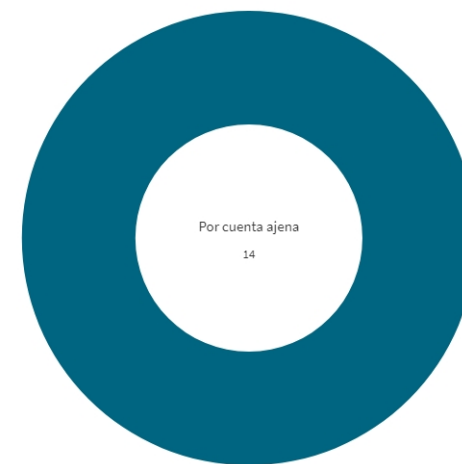
Situación laboral	n
Totales	16
Actualmente no trabajo, pero he trabajado después de finalizar mis estudios y estoy buscando trabajo	3
Estoy trabajando	11
Nunca he trabajado y estoy buscando mi primer empleo	2

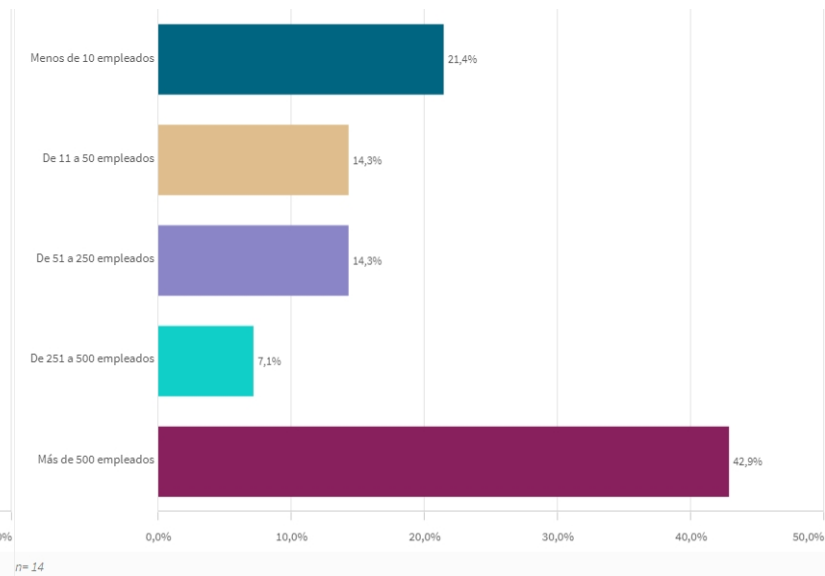
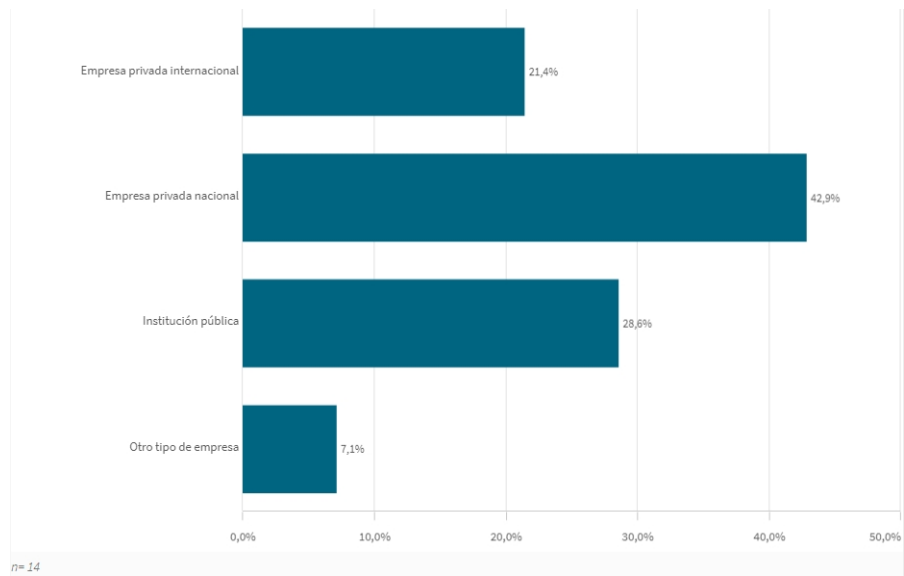
Tipo de contrato



■ Indefinido ■ Temporal ■ Contrato de formación... ■ Otro tipo de contrato

n= 14



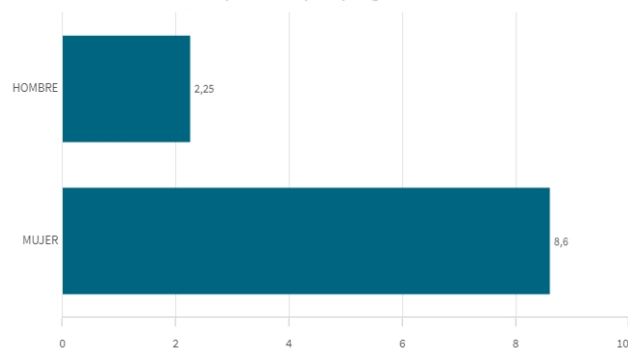


Media de meses en encontrar primer empleo

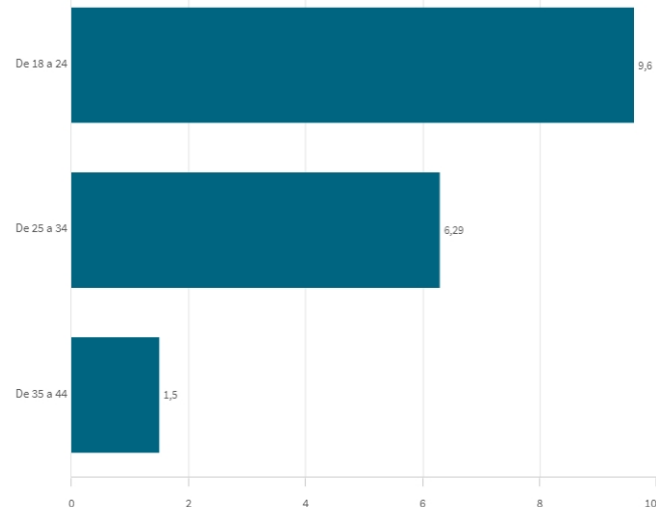
Media
6,79

Mediana= 25.D.= 8,5860224

Media de meses en encontrar el primer empleo por género



Media de meses en encontrar el primer empleo por edad



Encontraron empleo antes de finalizar sus estudios

21,4%

n= 3

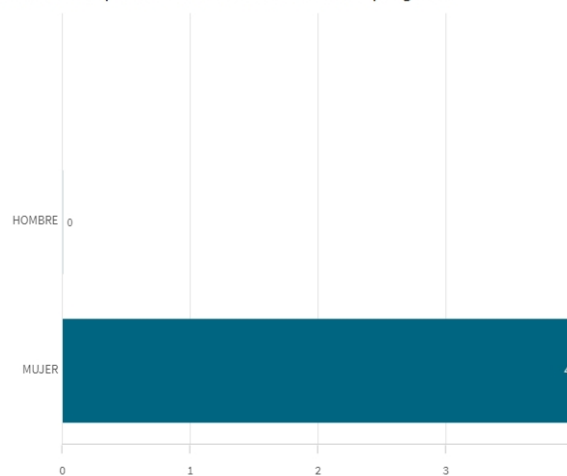
En que medida finalizar los estudios mejoró el empleo

Valoración entre 0 y 10

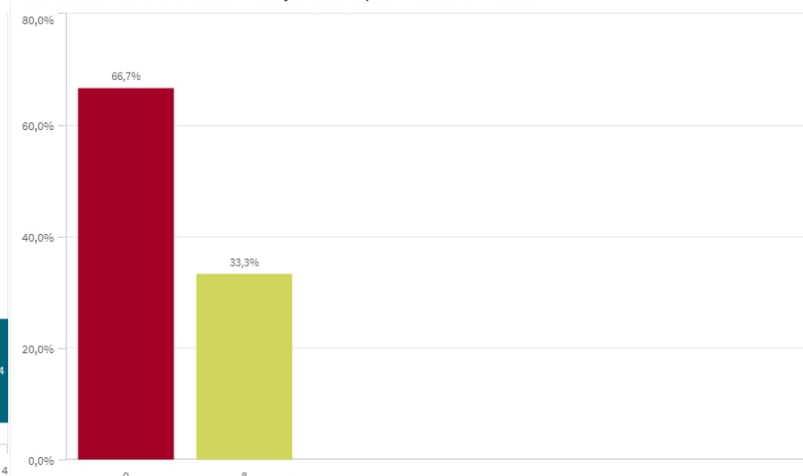
Media
2,67

Mediana= 0 D.S.= 4,6188022

Encontraron empleo antes de finalizar sus estudios por género



Frecuencia de valoraciones de la mejora de empleo al finalizar estudios

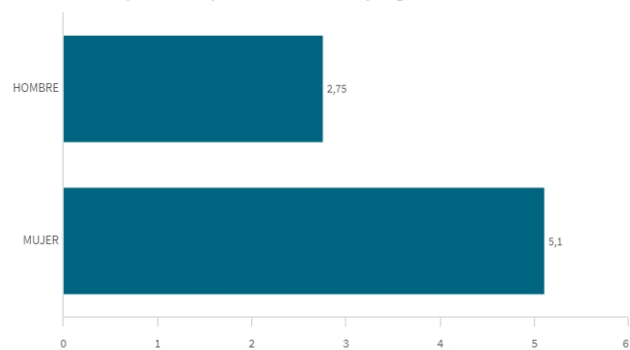


Adecuación del empleo a la capacitación obtenida

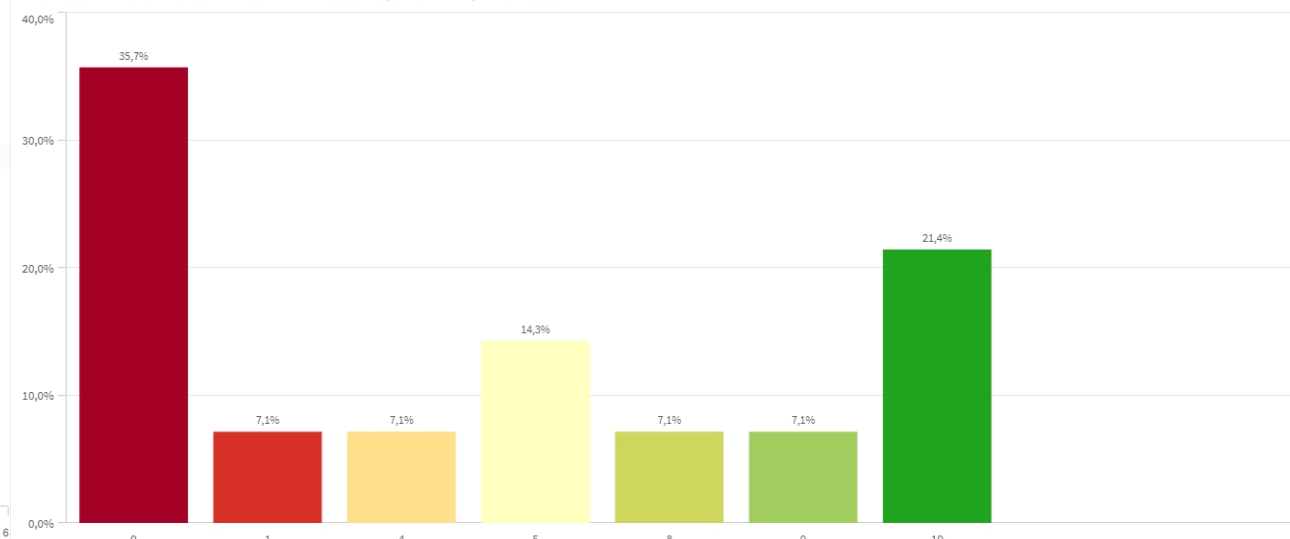
Media
4,43

Mediana= 4 S.D.= 4,2736093

Adecuación del empleo a la capacitación obtenida por género



Frecuencia de valoraciones de adecuación del empleo a la capacitación

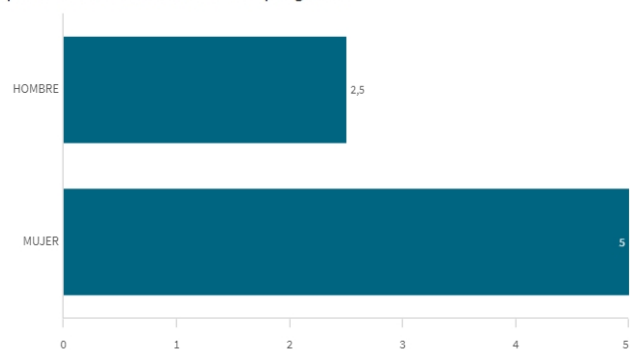


Empleo relacionado con la titulación

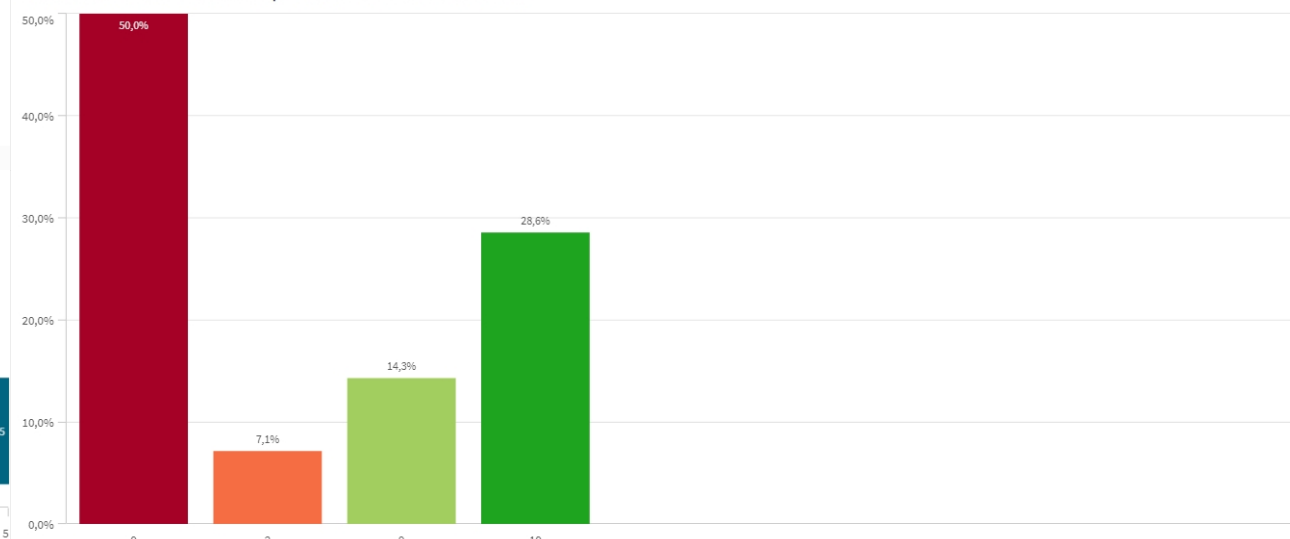
Media
4,29

Mediana= 1 S.D.= 4,8742427

Empleo relacionado con la titulación por género



Frecuencia de valoraciones del empleo relacionado con la titulación

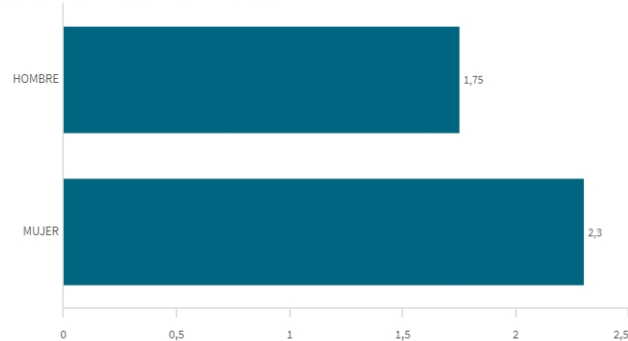


Media de empleos tras titularse

Media
2,14

Mediana= 2 S.D.= 1,1673206

Media de empleos tras titularse por género

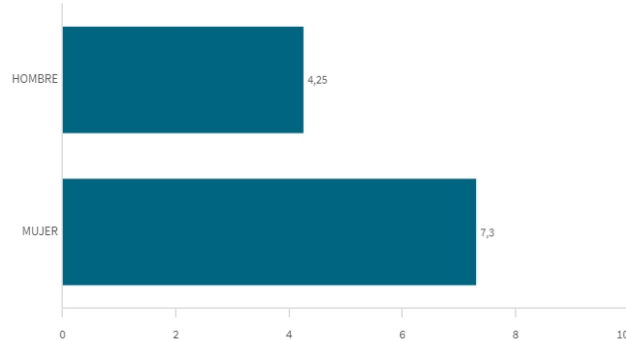


Condiciones materiales y humanas del empleo

Media
6,43

Mediana= 7 S.D.= 3,4129682

Condiciones materiales y humanas del empleo por género

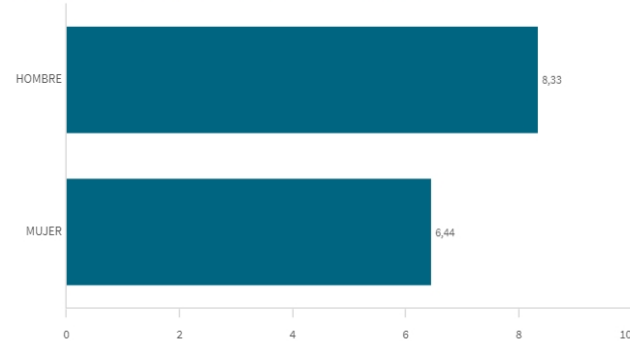


He tenido otros empleos menos satisfactorios

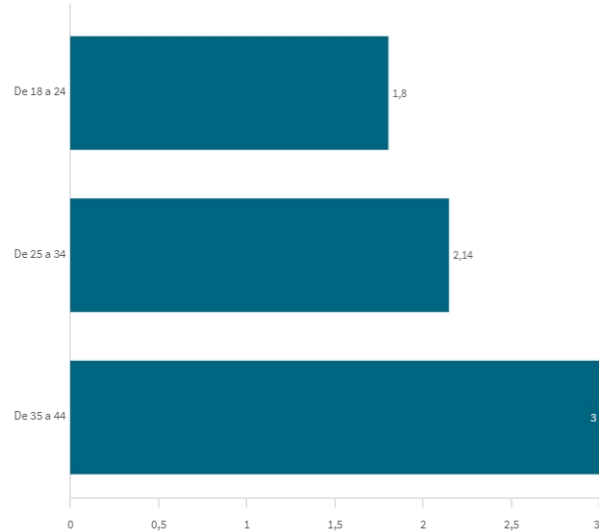
Media
6,92

Mediana= 8 S.D.= 2,7784343

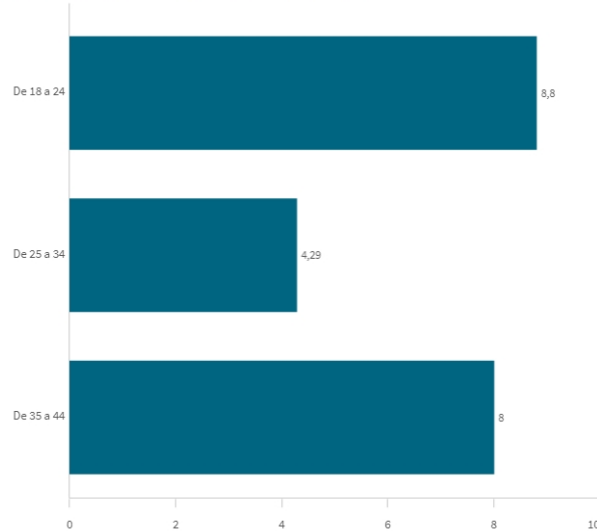
He tenido otros empleos menos satisfactorios por género



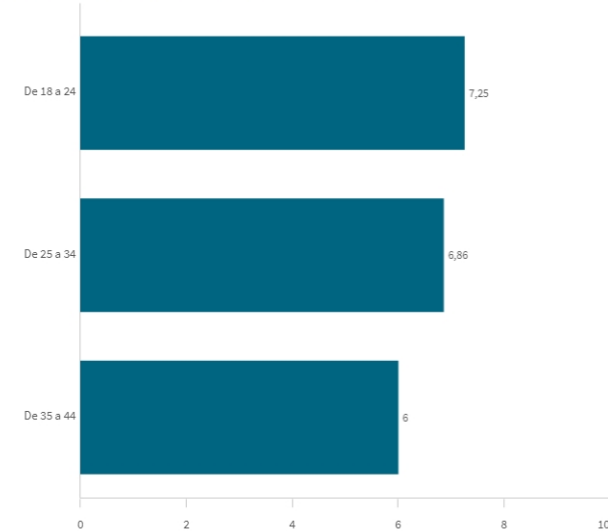
Media de empleos tras titularse por edad



Condiciones materiales y humanas del empleo por edad



He tenido otros empleos menos satisfactorios por edad

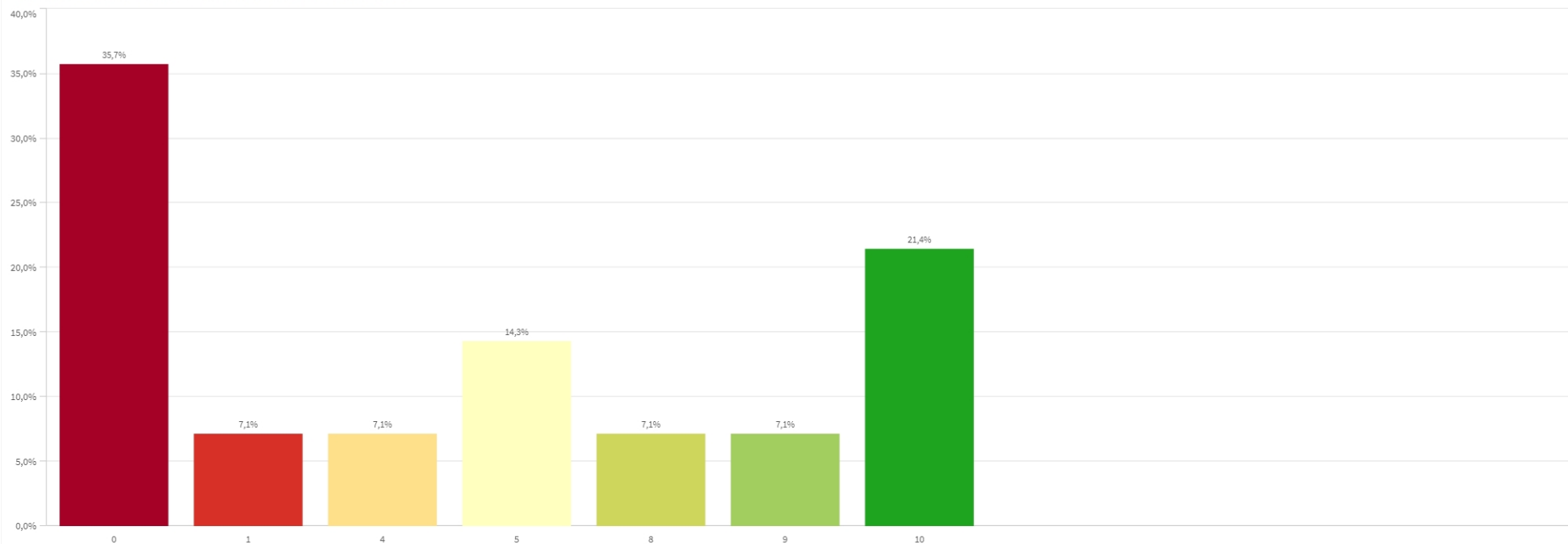


Satisfacción con el trabajo actual

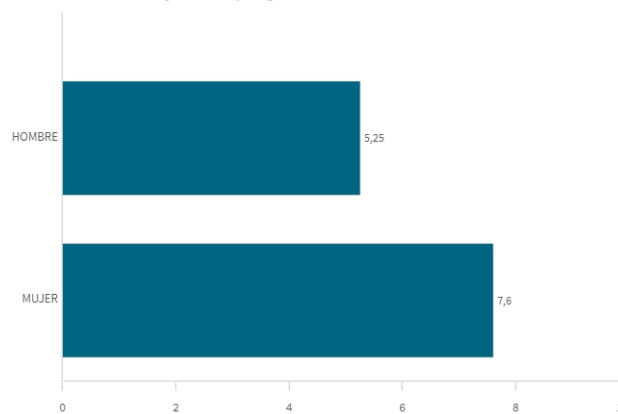
Media
6,93

Mediana= 8 S.D.= 3,1246978

Frecuencia de valoraciones de la satisfacción con el trabajo actual



Satisfacción con el trabajo actual por género



Satisfacción con el trabajo actual por edad

