



Población N

4

%\_Participacion

100,0%

Participación n

4

**Edad (años)**

(%) Porcentaje por franjas

De 25 a 34

De 35 a 44

De 45 a 54

De 55 a 65

Más de 65

Edad media (años)

-

Des. Típica

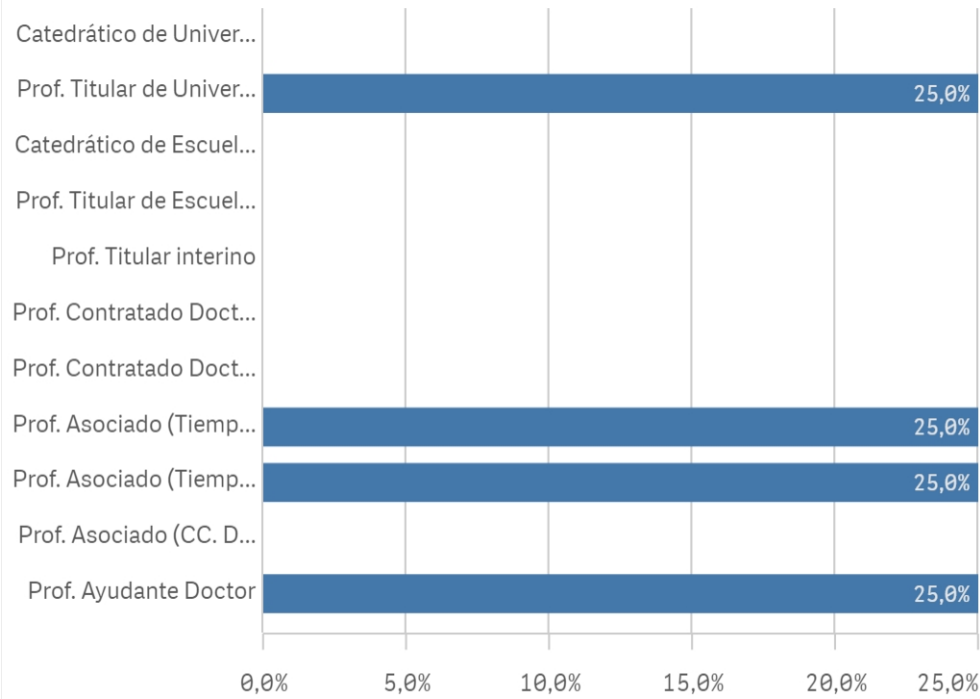
-

**Genero**



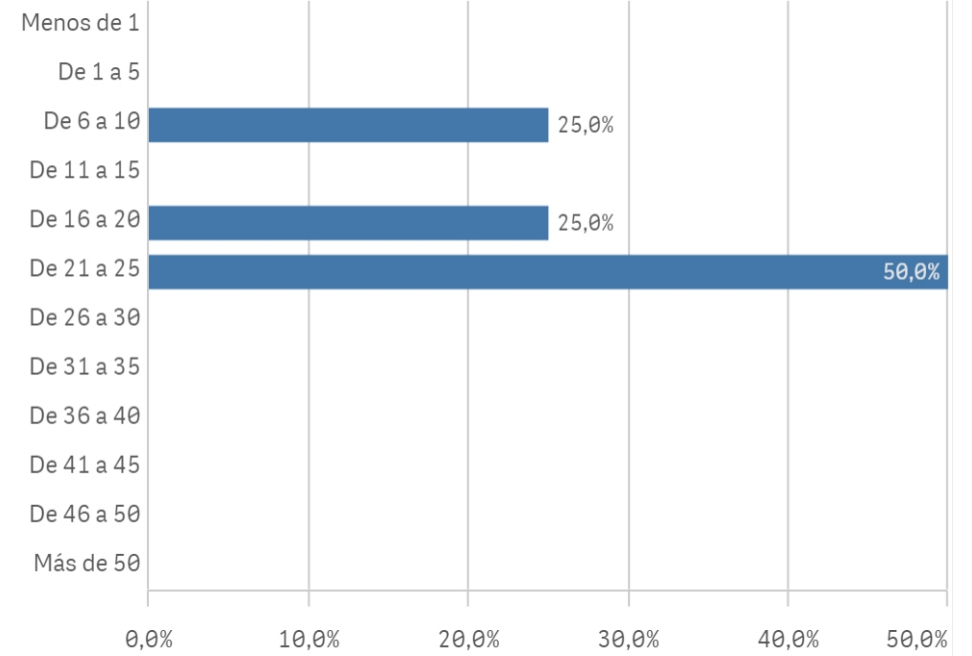
■ Hombre

### Distribución por categorías

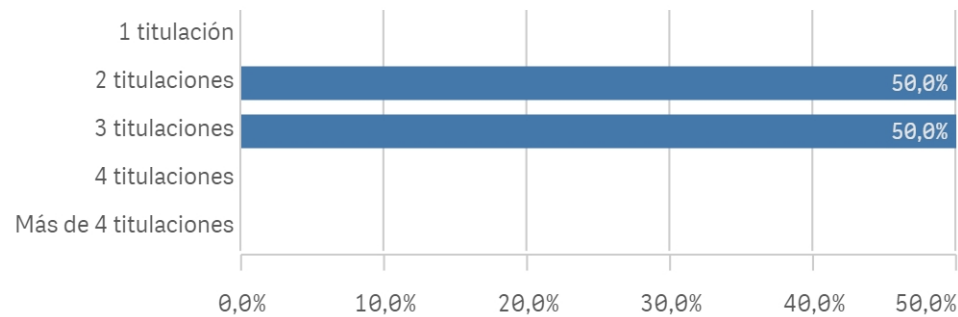


### Experiencia laboral (años)

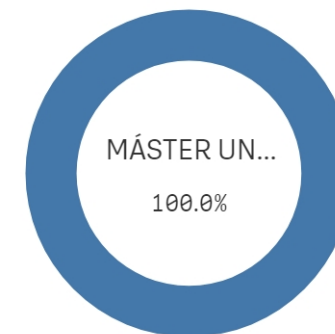
(%) Porcentaje por franjas



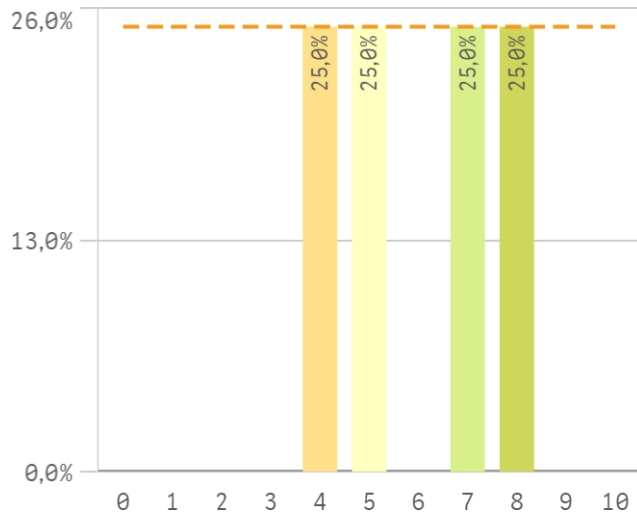
### Distribución por Nº de Titulaciones



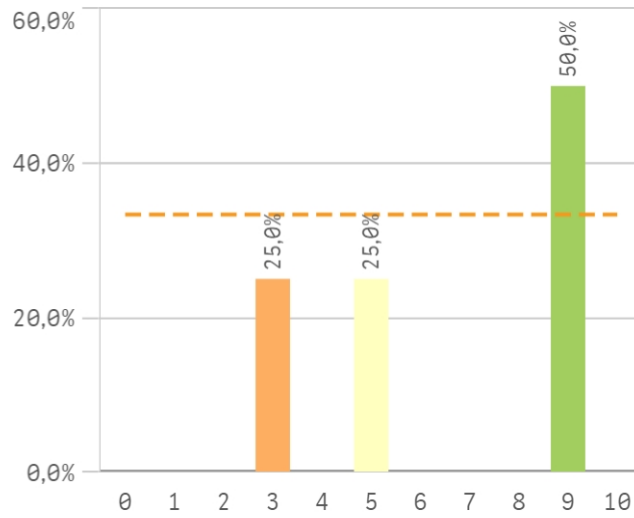
### Tipo de titulación (%)



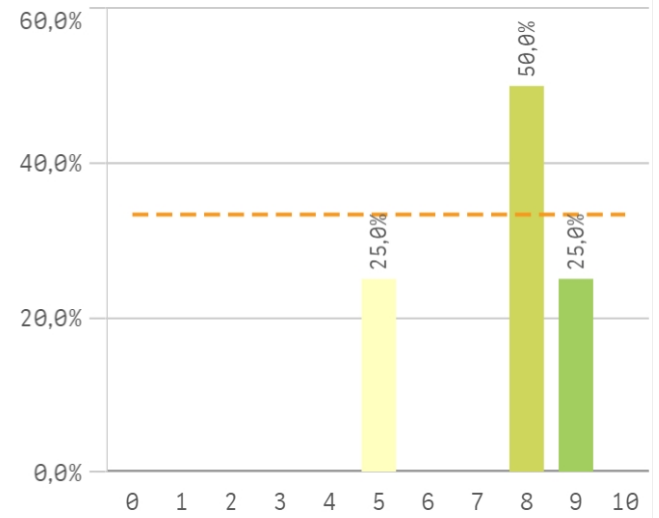
**Plan de estudios**



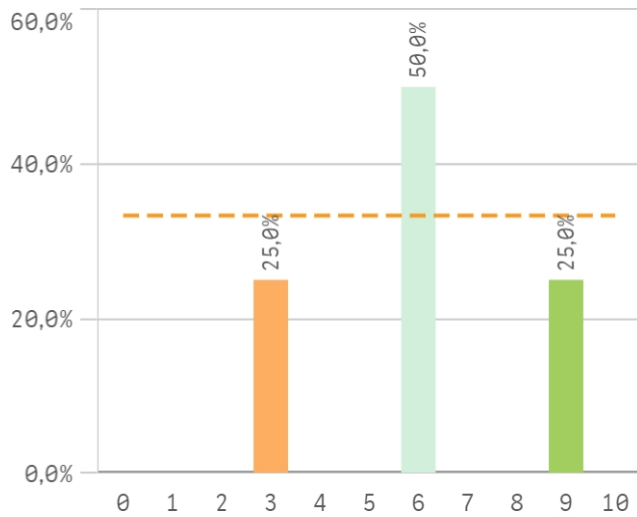
**Objetivos claros**



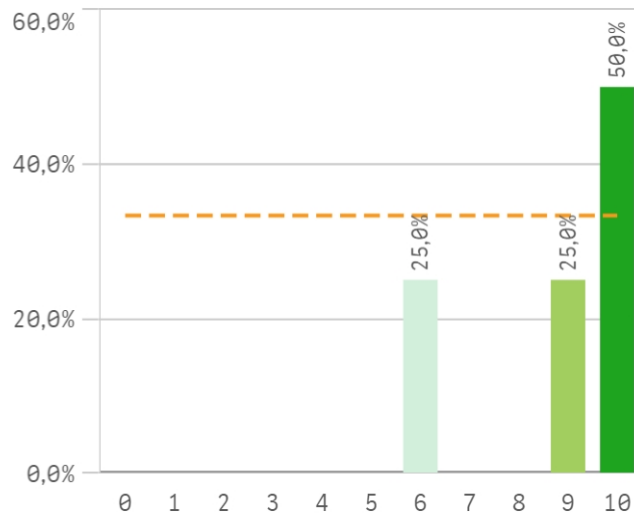
**Cumplimiento del programa**



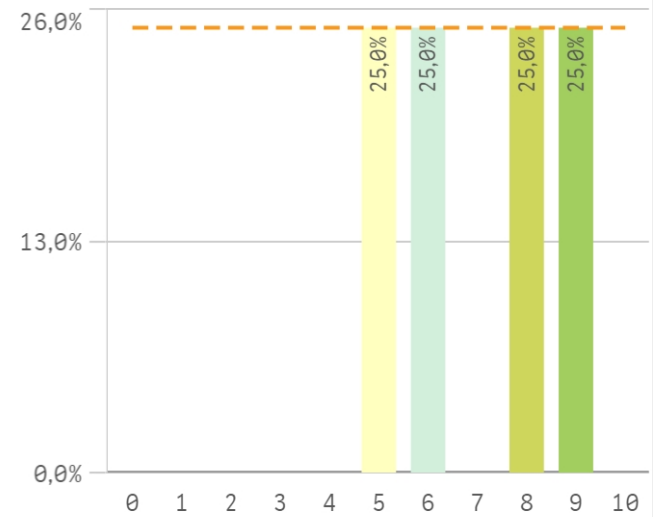
**Orientación internacional**



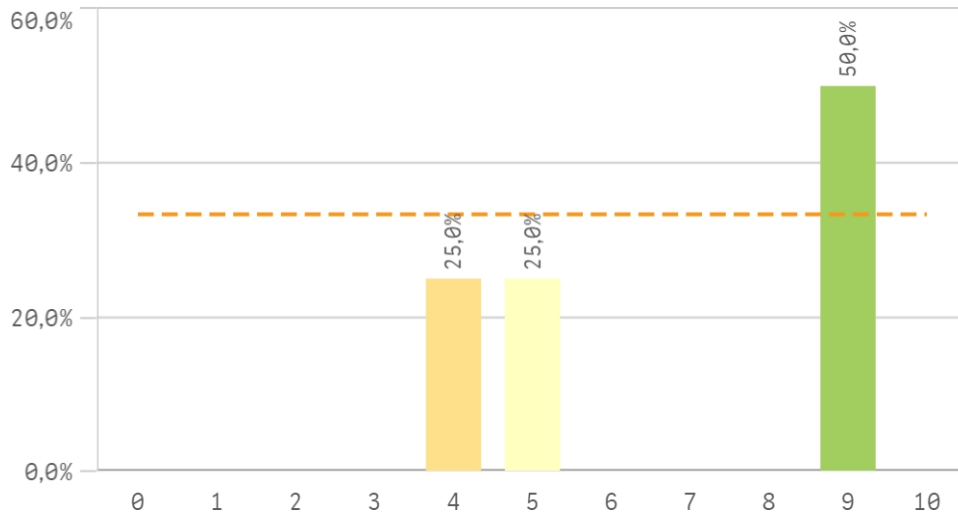
**Coordinación de la titulación**



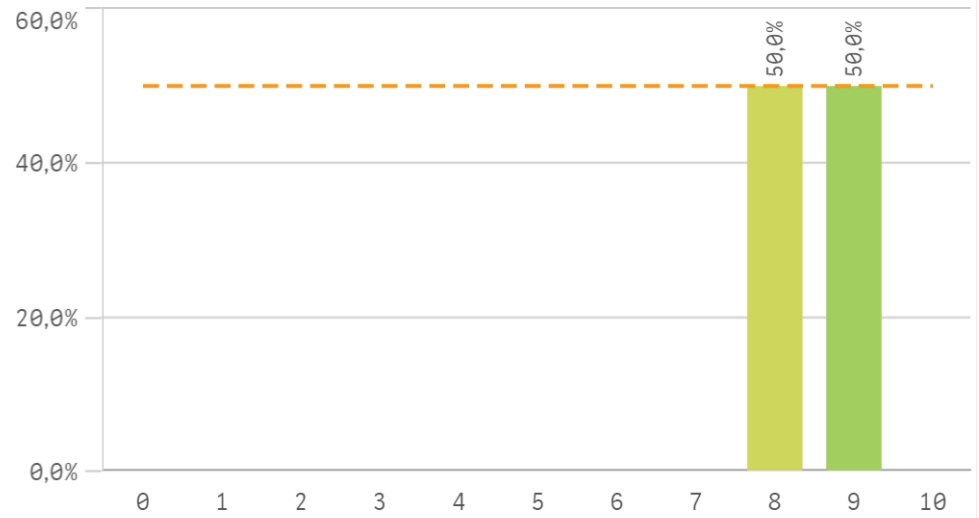
**Alumnos por aula**



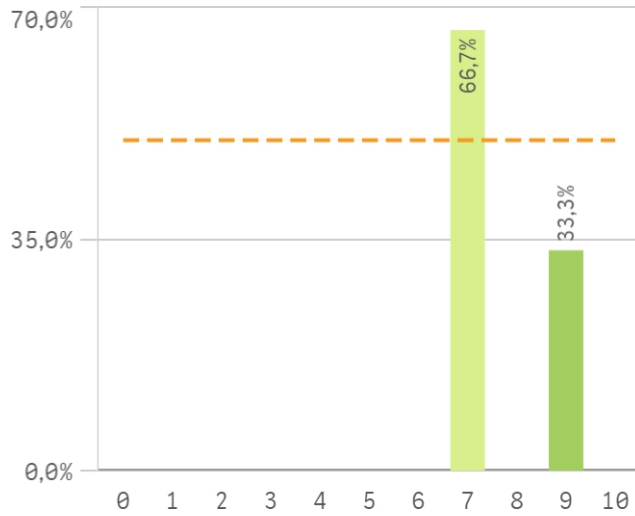
### Dificultad apropiada



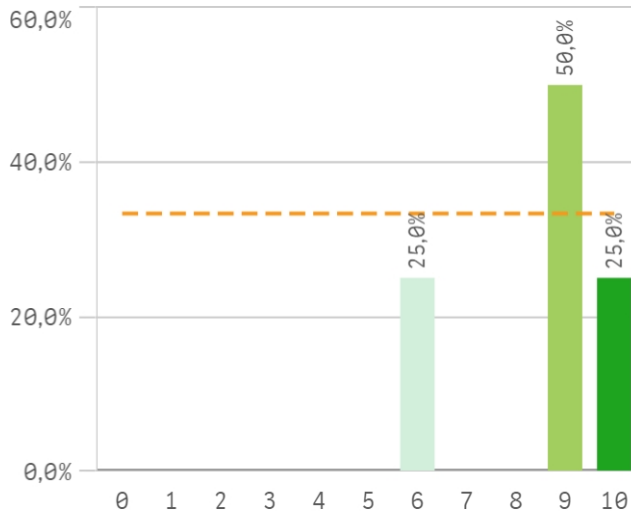
### Integración teoría/práctica



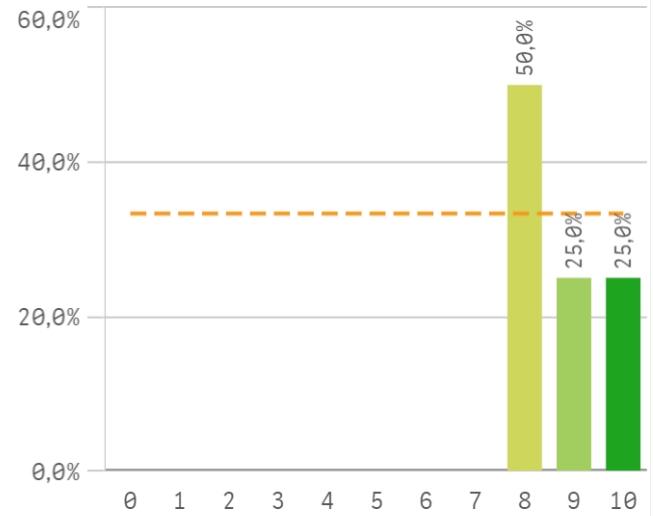
### Relación calidad/precio



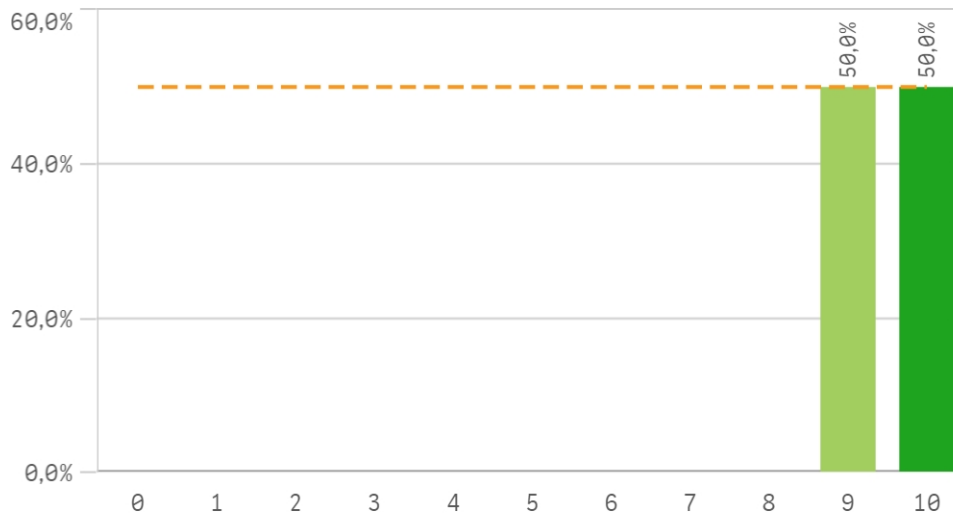
### Calificaciones en tiempo



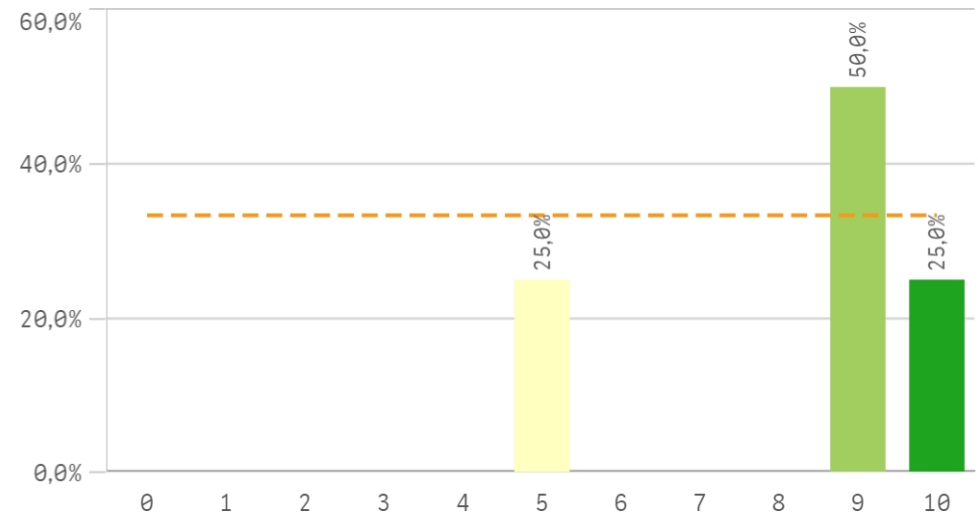
### Importancia en la sociedad



## Prácticas externas

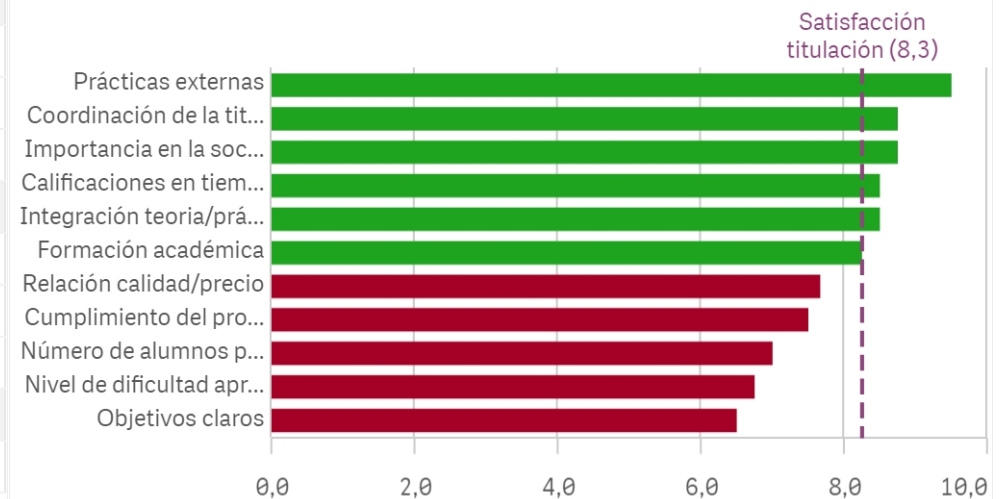


## Formación académica relacionada

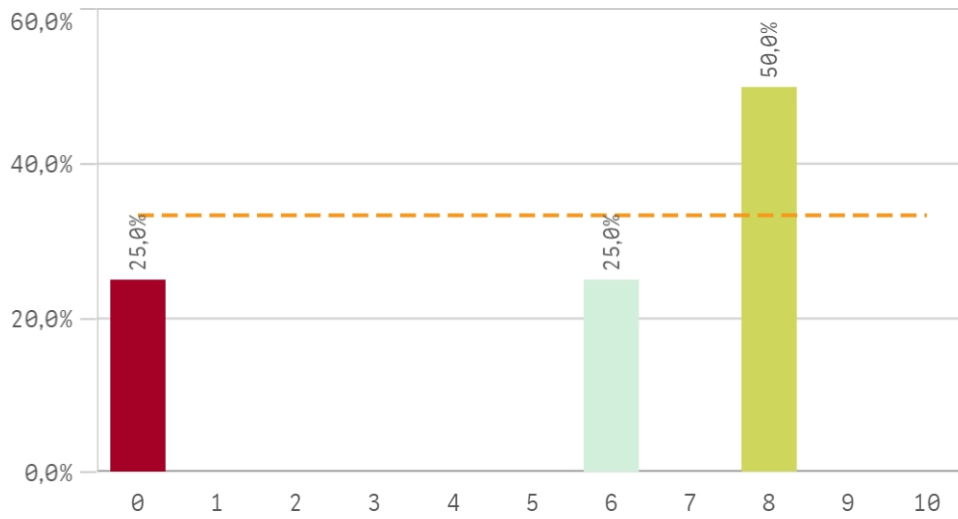


Aspectos de la titulación	Media	Desv. típica	Medi...	Moda
Prácticas externas	9,5	0,7	9,5	-
Coordinación de la titulación	8,8	1,9	9,5	10,0
Importancia en la sociedad	8,8	1,0	8,5	8,0
Calificaciones en tiempo adecuado	8,5	1,7	9,0	9,0
Integración teoría/práctica	8,5	0,6	8,5	-
Formación académica	8,3	2,2	9,0	9,0
Relación calidad/precio	7,7	1,2	7,0	7,0
Cumplimiento del programa	7,5	1,7	8,0	8,0
Número de alumnos por aula	7,0	1,8	7,0	-
Nivel de dificultad apropiada	6,8	2,6	7,0	9,0

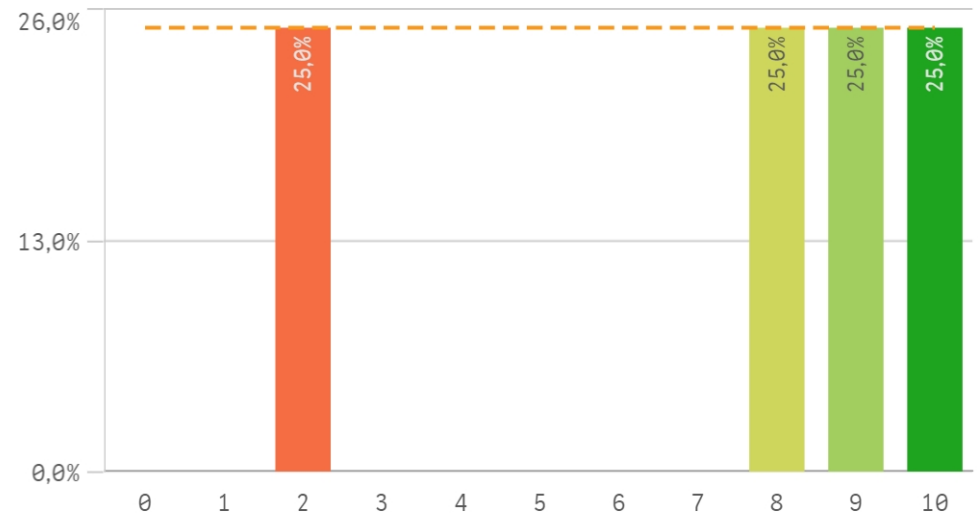
## Fortalezas y debilidades



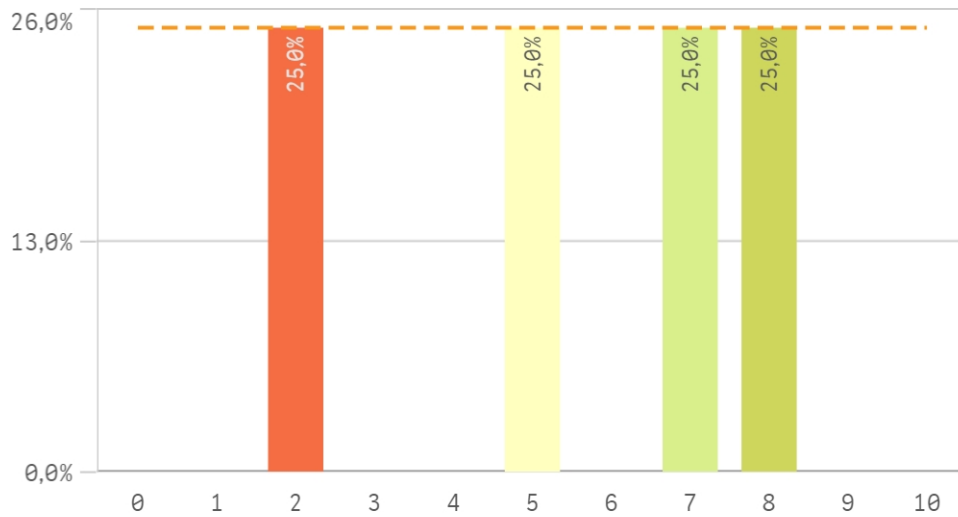
### Recursos administrativos suficientes



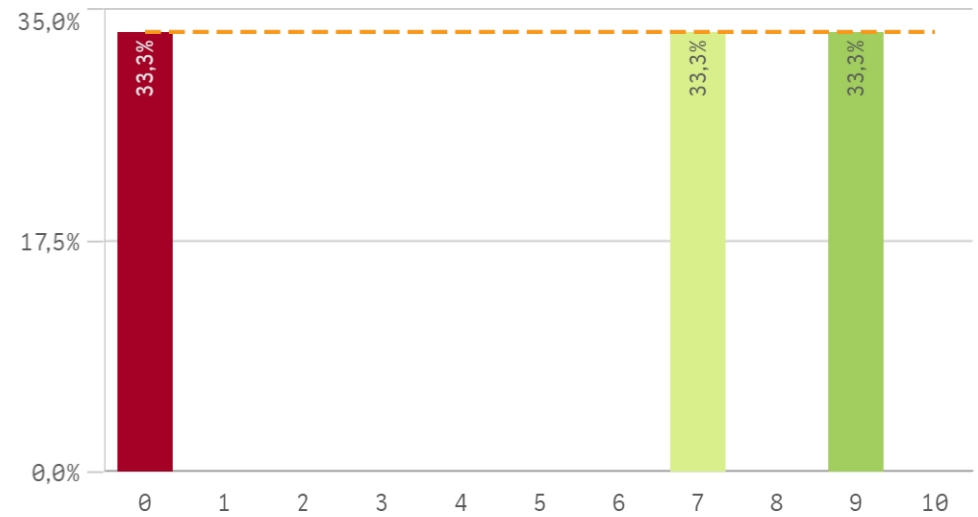
### Aulas docencia teorica



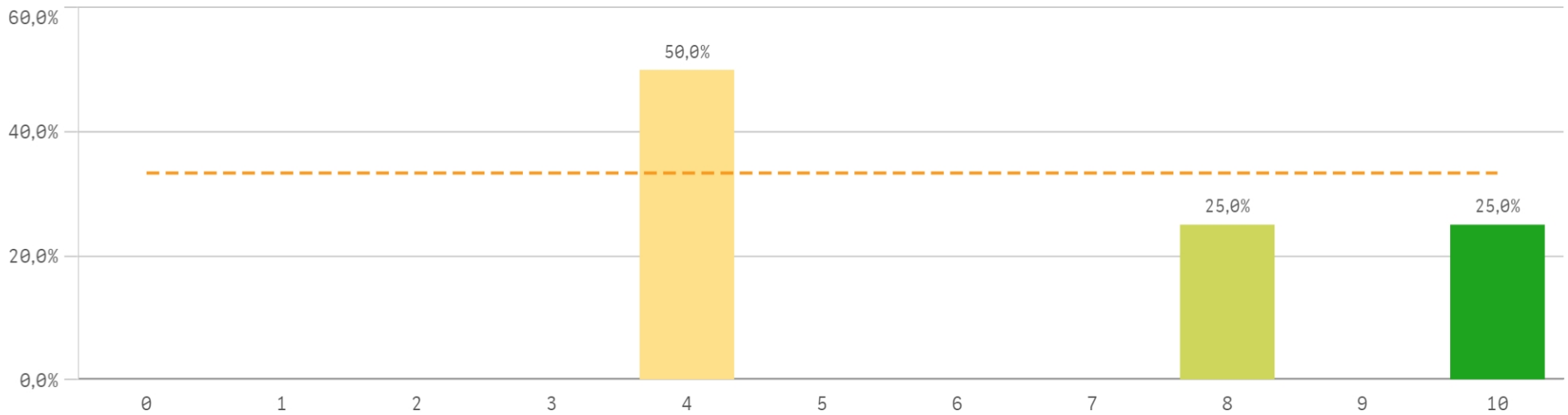
### Aulas docencia práctica



### Fondos de la biblioteca

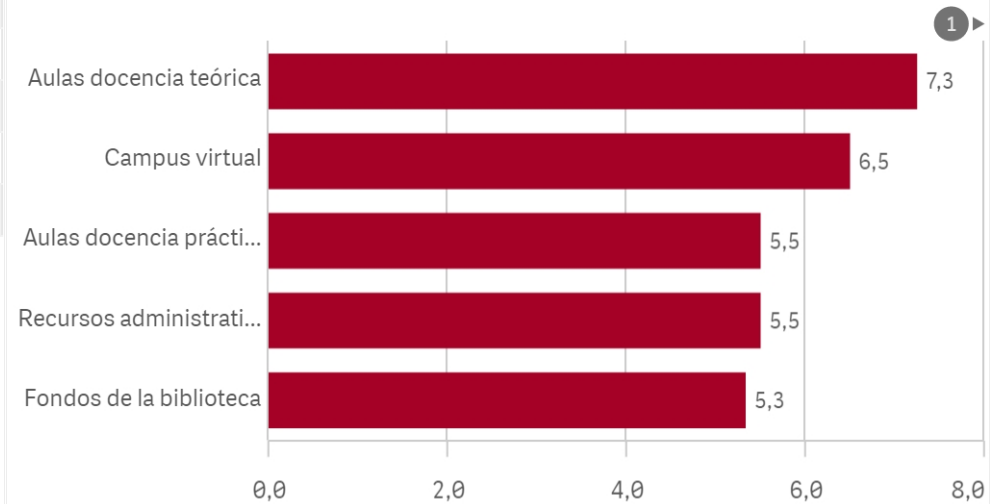


## Campus virtual



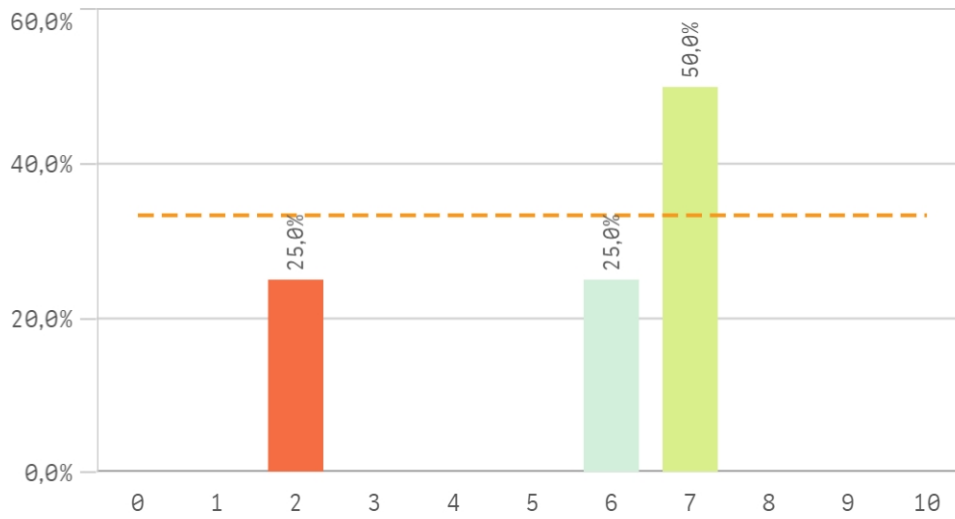
Recursos	Q	Media	Desv típica	Med...	Moda
Aulas docencia teórica		7,3	3,6	8,5	-
Campus virtual		6,5	3,0	6,0	4,0
Aulas docencia práctica		5,5	2,6	6,0	-
Recursos administrativos suficientes		5,5	3,8	7,0	8,0
Fondos de la biblioteca		5,3	4,7	7,0	-

## Fortalezas y debilidades

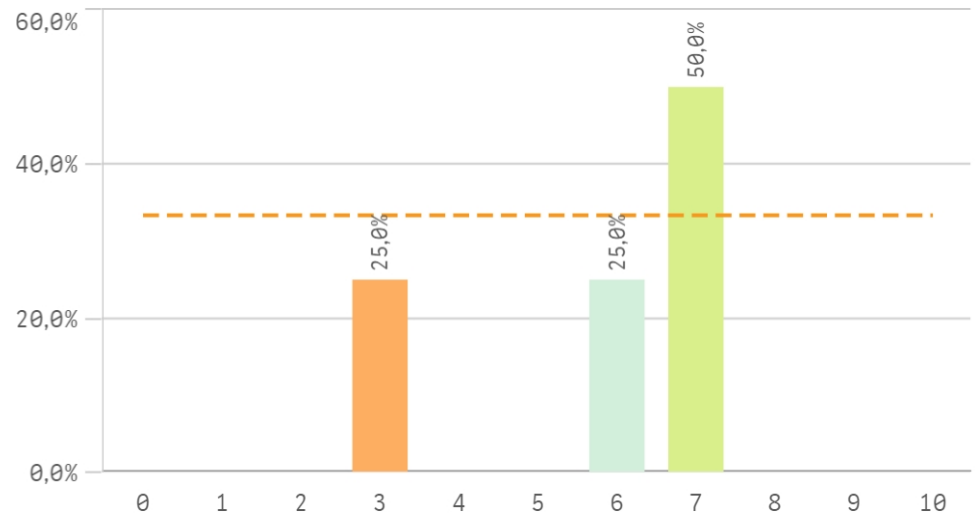




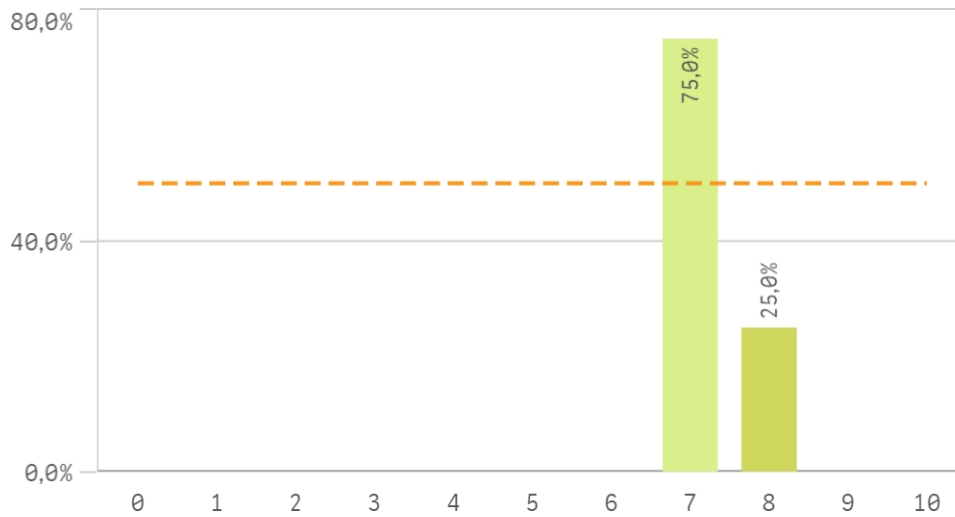
### Atención prestada por el PAS



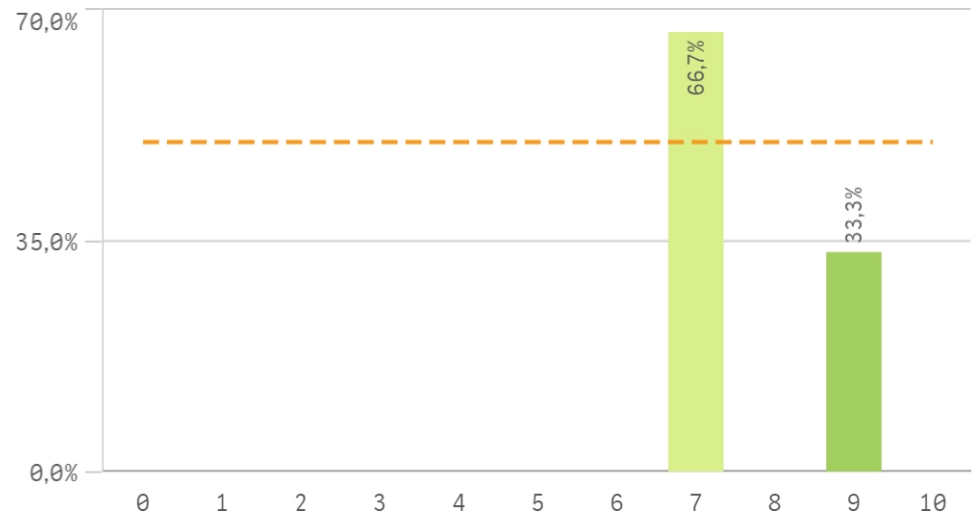
### Apoyo técnico y logístico



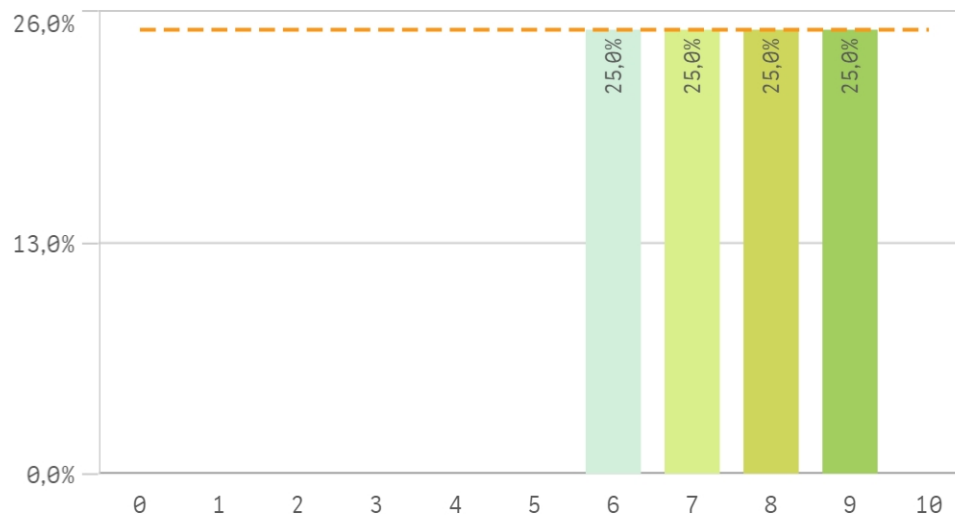
### Procesos administrativos de la titulación



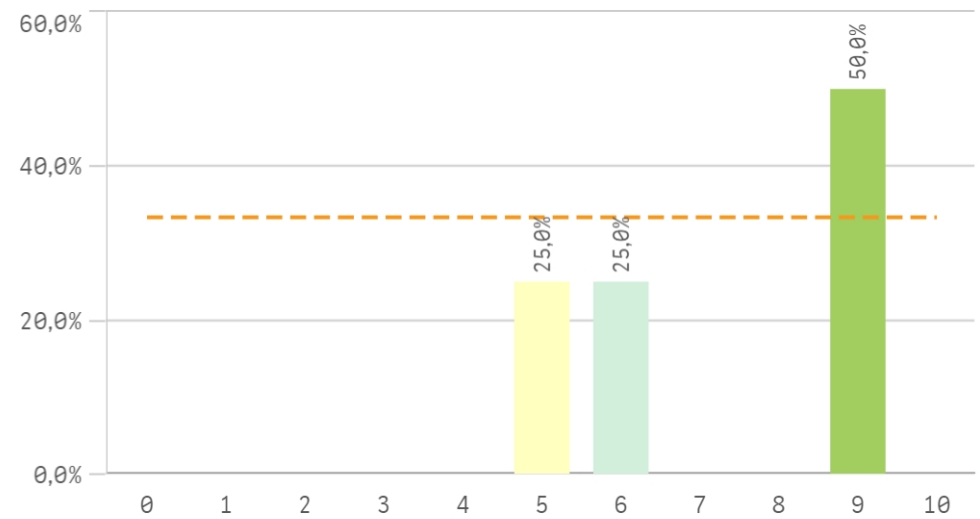
### Procesos administrativos comunes



## Organización de horarios

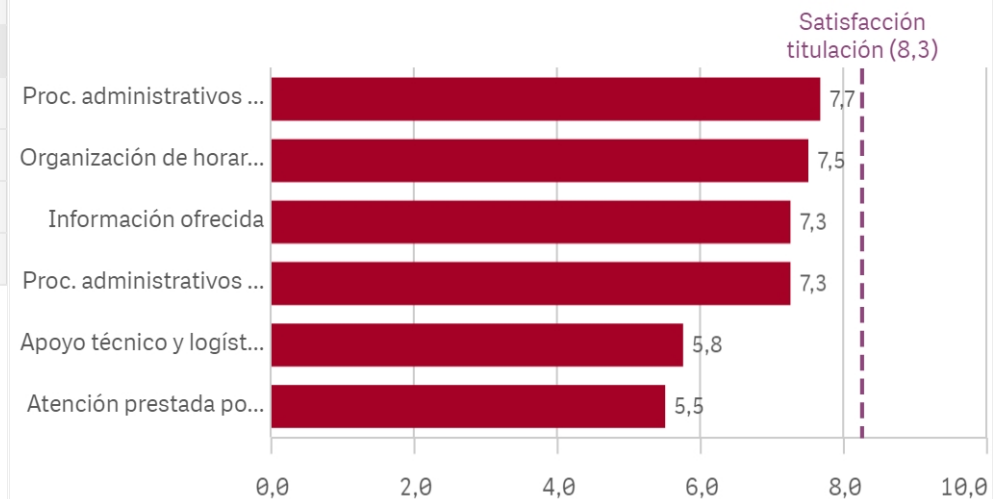


## Información ofrecida



Gestión de la titulación	Q	Media	Desv. típica	Medi...	Moda
Proc. administrativos comunes		7,7	1,2	7,0	7,0
Organización de horarios		7,5	1,3	7,5	-
Información ofrecida		7,3	2,1	7,5	9,0
Proc. administrativos titulación		7,3	0,5	7,0	7,0
Apoyo técnico y logístico		5,8	1,9	6,5	7,0
Atención prestada por el PAS		5,5	2,4	6,5	7,0

## Fortalezas y debilidades



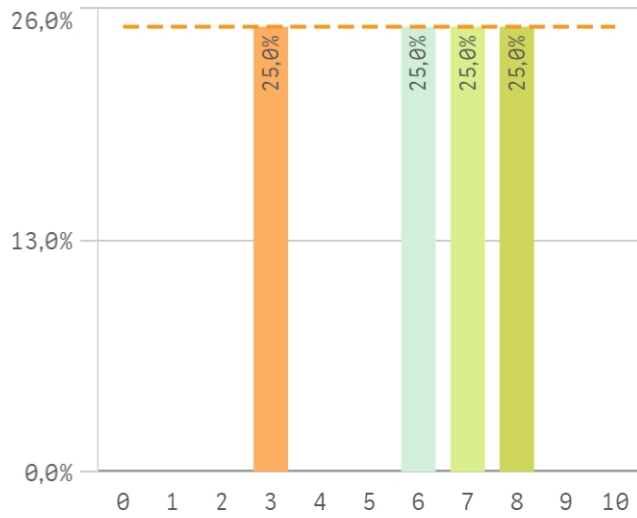
Centro



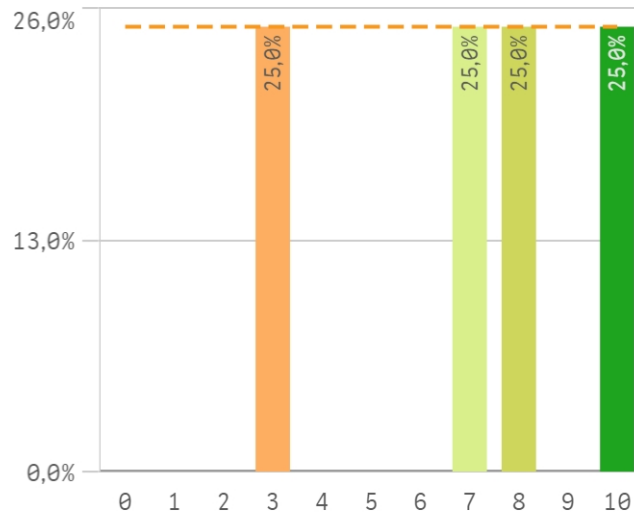
Observaciones



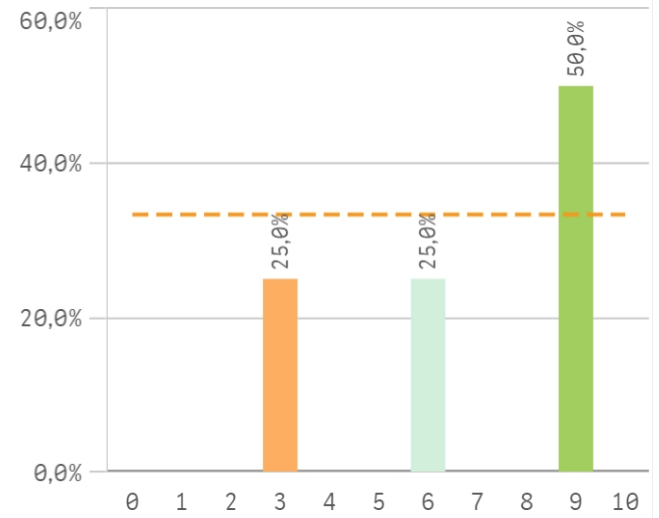
### Aprovechamiento de las tutorías



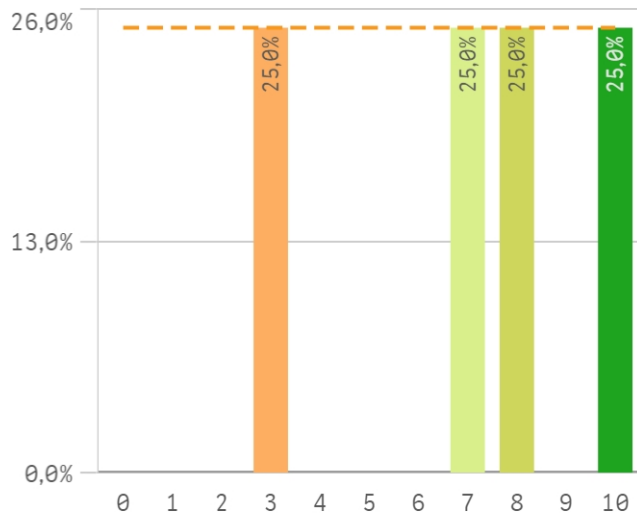
### Implicación de los alumnos



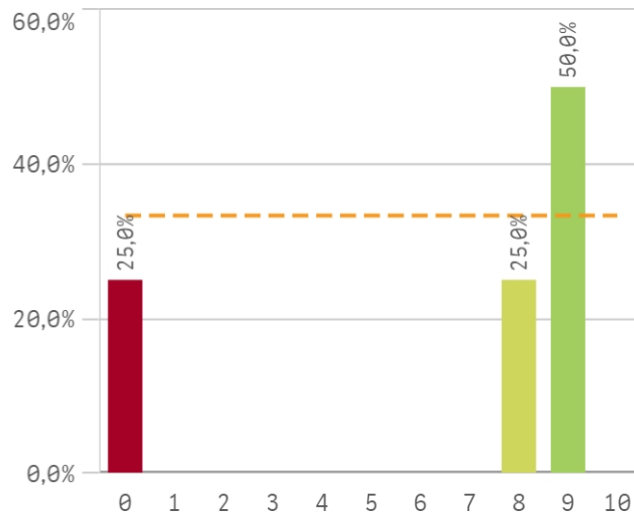
### Adquisición de competencias del plan de es...



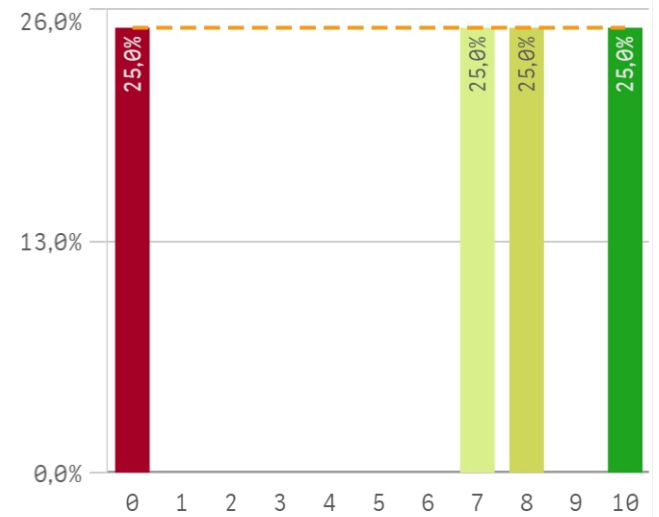
### Compromiso del alumnado



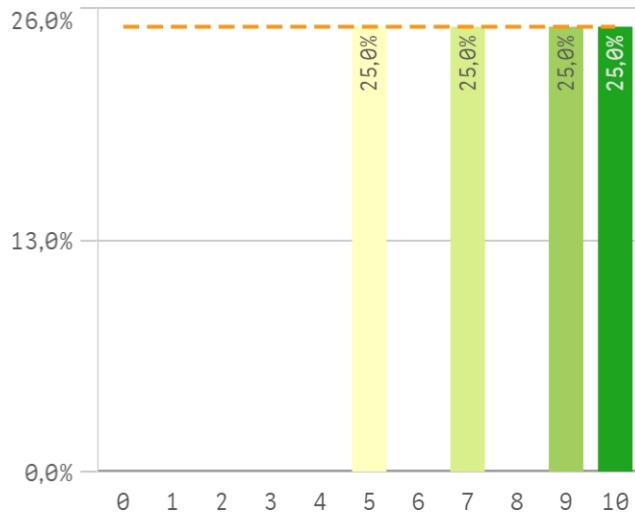
### Nivel de trabajo



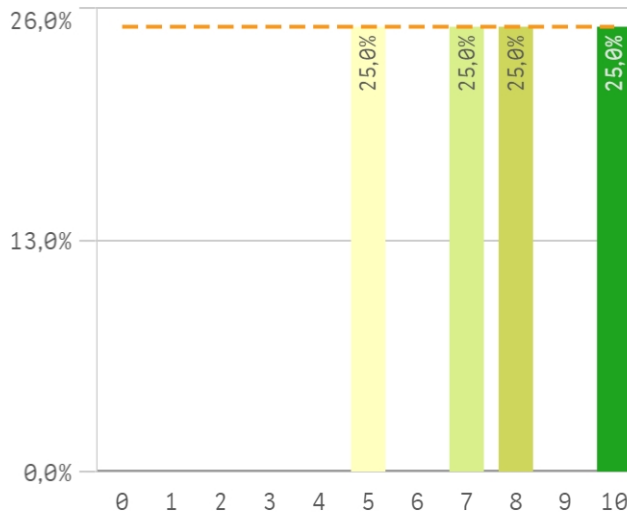
### Implicación con la evaluación continua de l...



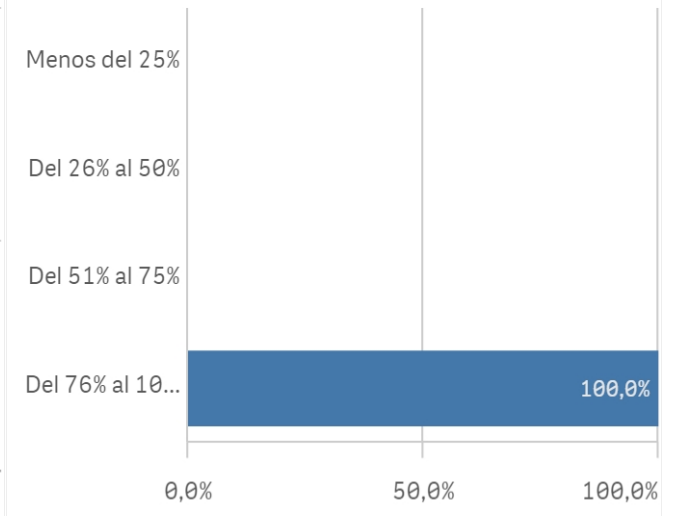
### Aprovechamiento de las clases



### Satisfacción con los resultados de los alum...

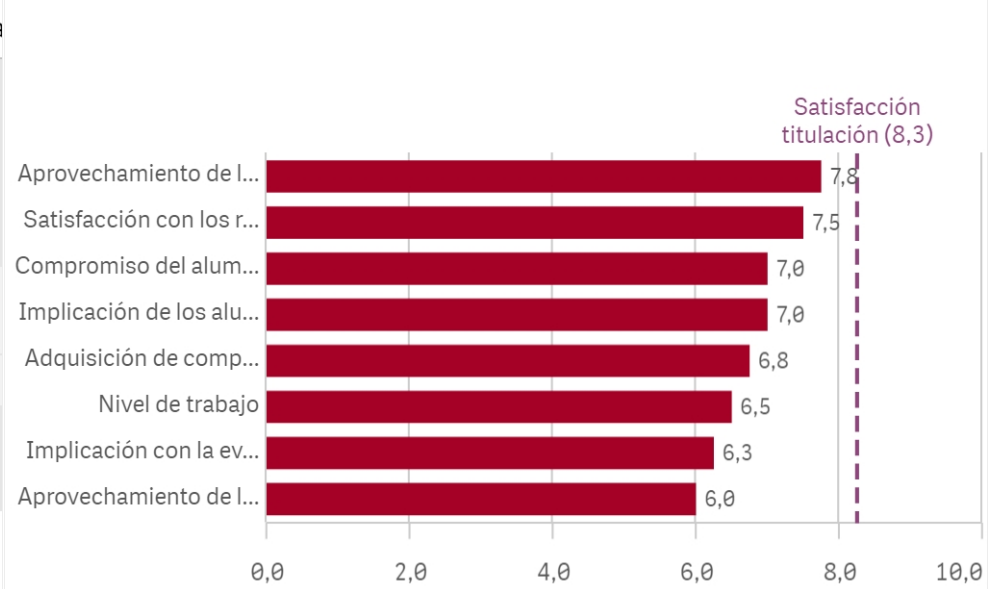


### Asistencia de alumnos (%)

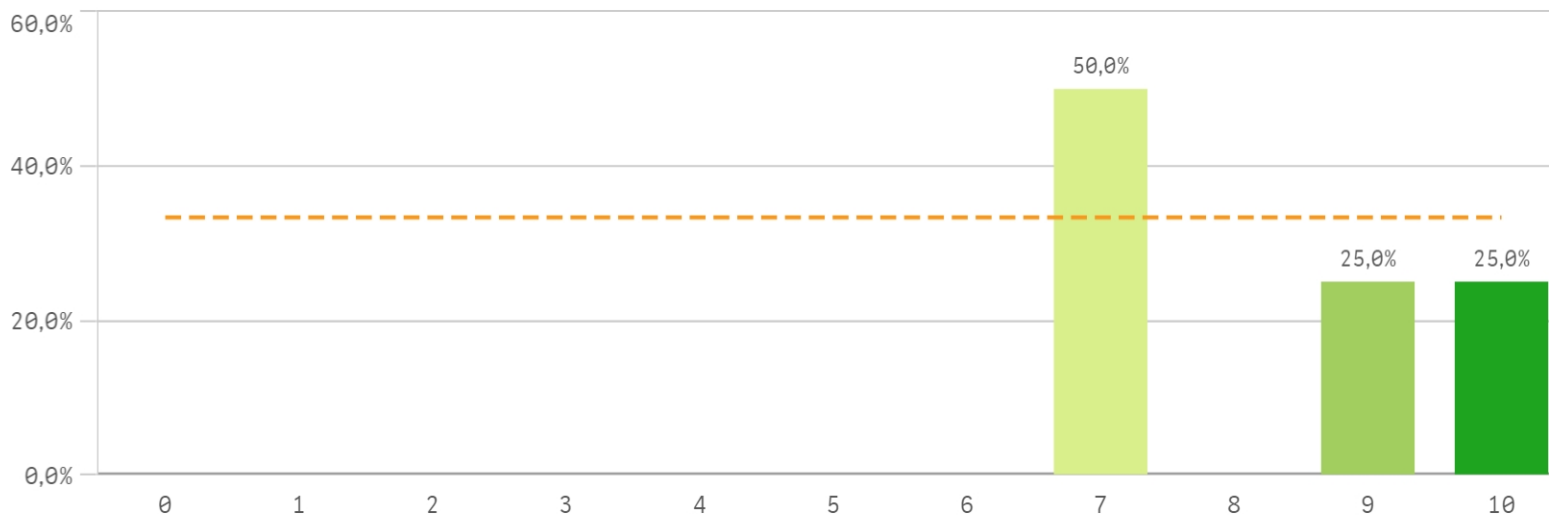


Satisfacción con los alumnos	Media	Desv. típica	Med...	Moda
Aprovechamiento de las clases	7,8	2,2	8,0	-
Satisfacción con los resultados	7,5	2,1	7,5	-
Compromiso del alumnado	7,0	2,9	7,5	-
Implicación de los alumnos	7,0	2,9	7,5	-
Adquisición de competencias del plan de estudios	6,8	2,9	7,5	9,0
Nivel de trabajo	6,5	4,4	8,5	9,0
Implicación con la evaluación continua	6,3	4,3	7,5	-
Aprovechamiento de las tutorías	6,0	2,2	6,5	-

### Fortalezas y debilidades



### Satisfacción de la titulación



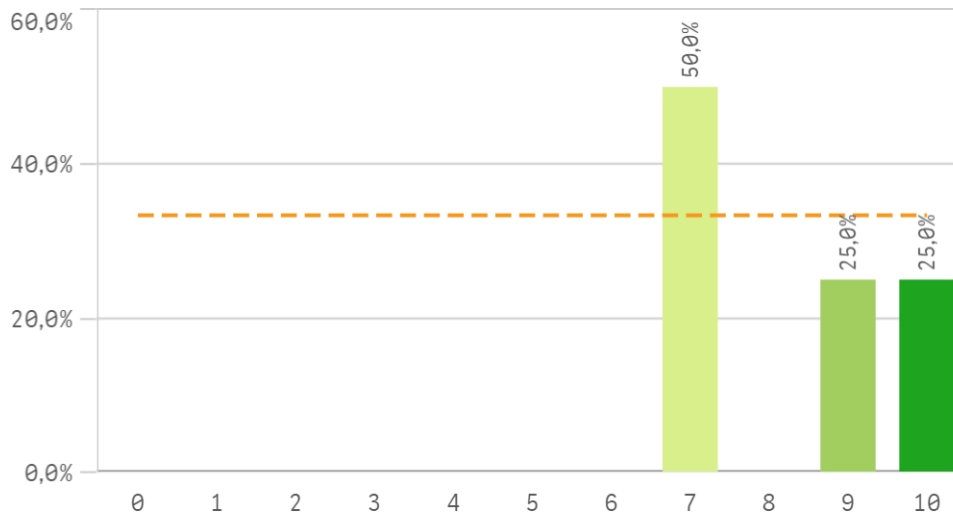
**Media**  
**8,3**

**Desviación Típica**  
**1,5**

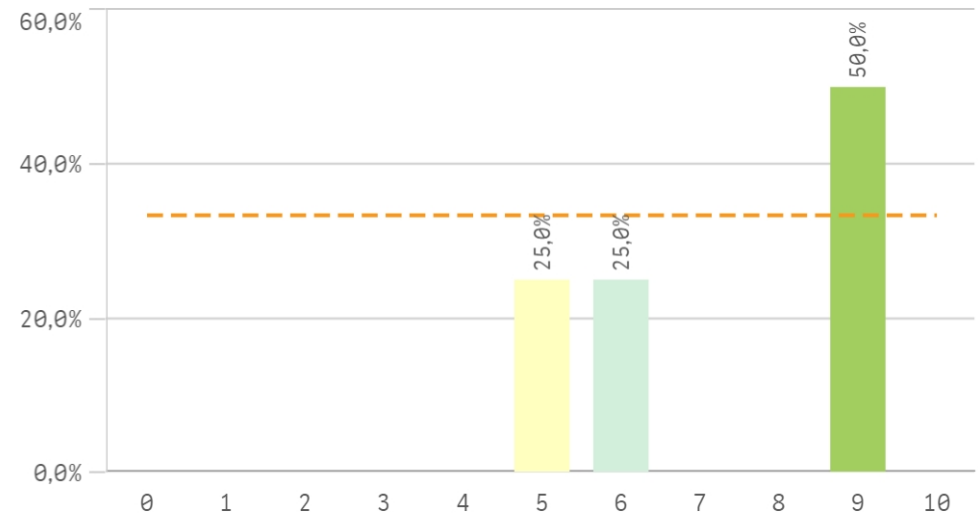
**Mediana**  
**8,0**

**Moda**  
**7,0**

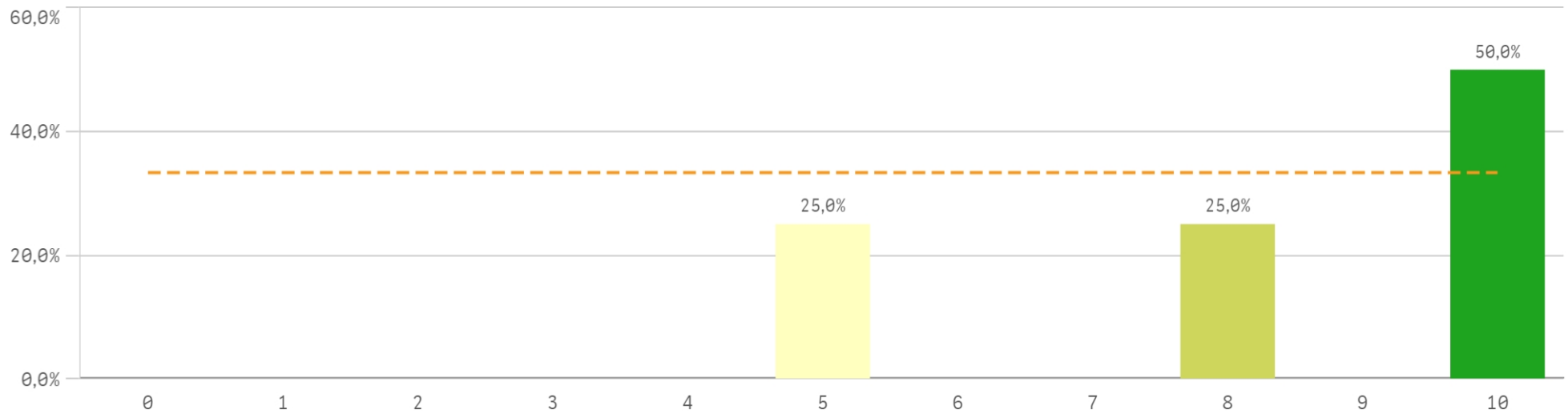
### Satisfacción con la actividad docente de la titulación



### Satisfacción de la UCM

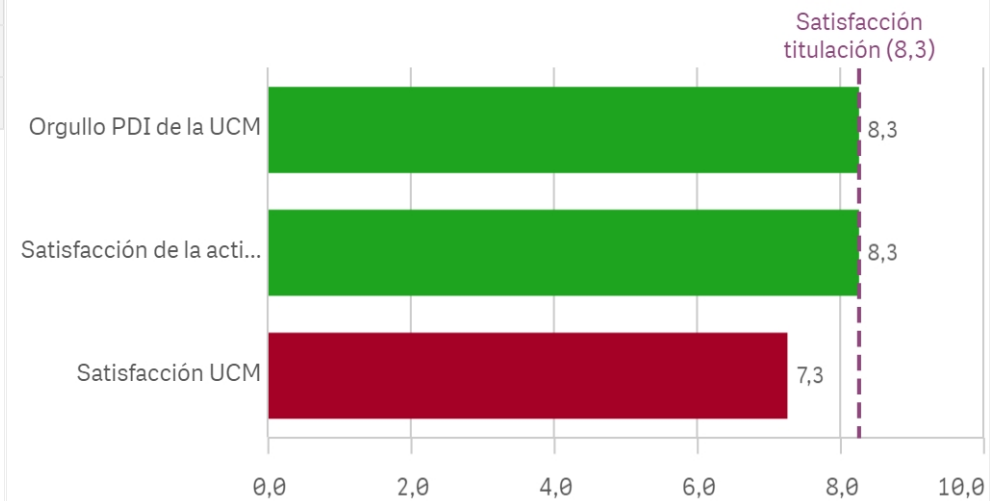


## Orgullo ser PDI de la UCM

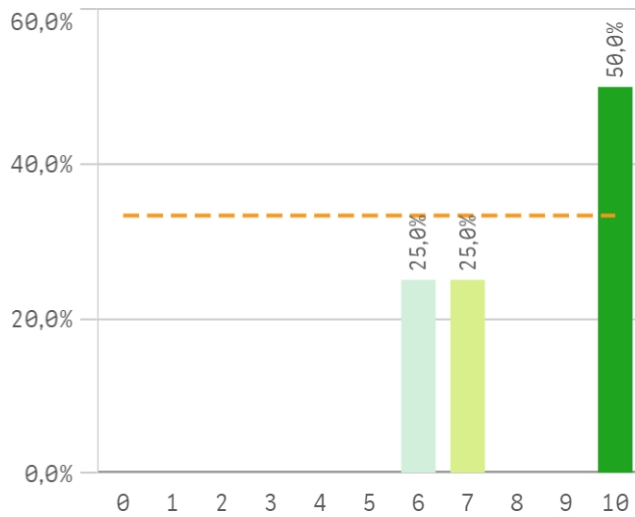


Satisfacción de la titulación	Media	Desv. típica	Medi...	Moda
Orgullo PDI de la UCM	8,3	2,4	9,0	10,0
Satisfacción de la activ. docente	8,3	1,5	8,0	7,0
Satisfacción UCM	7,3	2,1	7,5	9,0

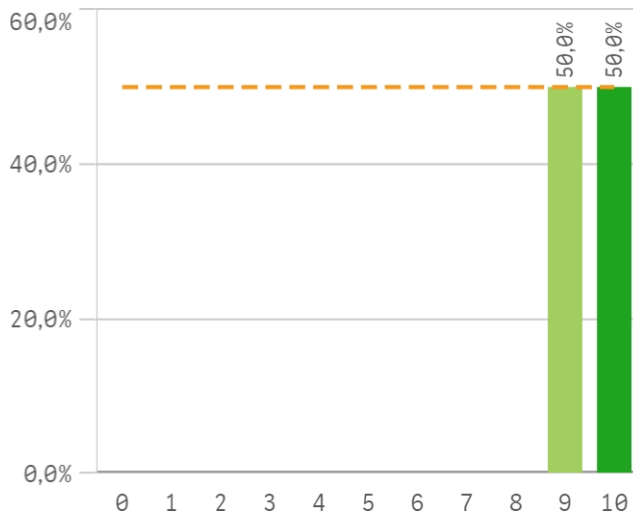
## Fortalezas y debilidades



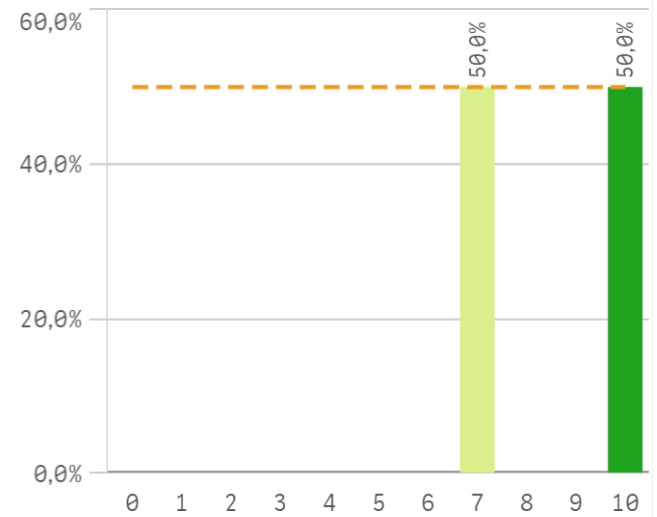
**Repetir docencia en la titulación (fidelidad)**



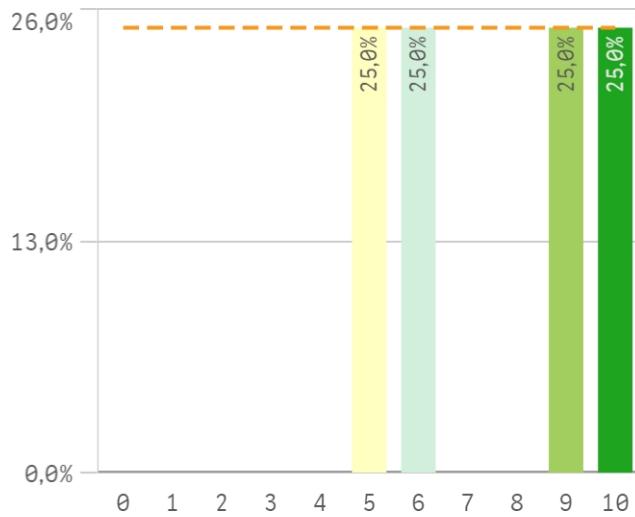
**Repetir PDI (fidelidad)**



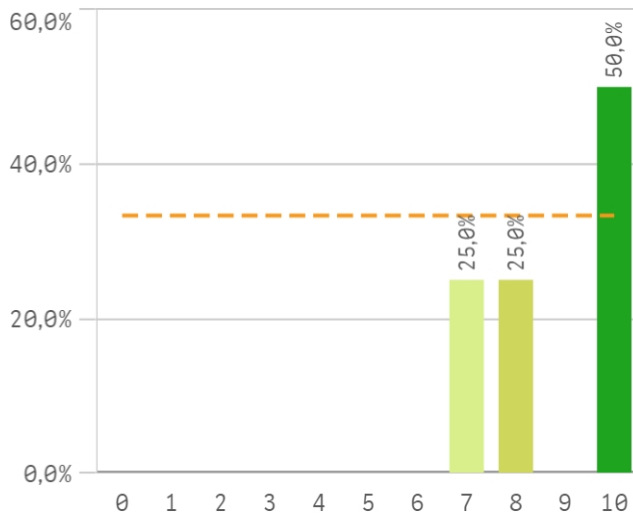
**Repetir PDI en la UCM (fidelidad)**



**Recomendar titulación (preinscripción)**



**Recomendar estudiar en la UCM (preinscripción)**



Compromiso	Media	Desvío típico
Repetir PDI	9,5	0,9
Recomendar estudiar en la UCM	8,8	1,1
Repetir PDI en la UCM	8,5	1,1
Repetir docencia en la titulación	8,3	2,1
Recomendar titulación	7,5	2,1



## Construcción y significado del valor "compromiso":

- \* Estudiante comprometido: valora con 9 o más puntos todas las preguntas de fidelidad, prescripción y vinculación.
- \* Estudiante neutro: la puntuación que otorga a todas las preguntas de fidelidad, prescripción y vinculación están entre 6 y 9.
- \* Estudiante decepcionado: valora con 6 o menos puntos todas las preguntas de fidelidad, prescripción y vinculación.

