



Población N

1.630

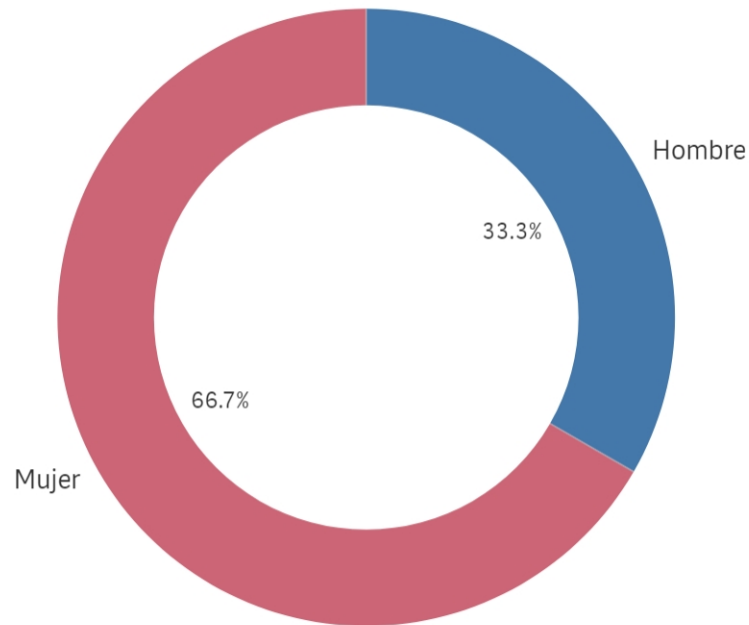
%\_Participacion

12,0%

Participación n

9

### Genero



### Edad (años)

(%) Porcentaje por franjas

-

Edad media (años)

-

Desviación típica

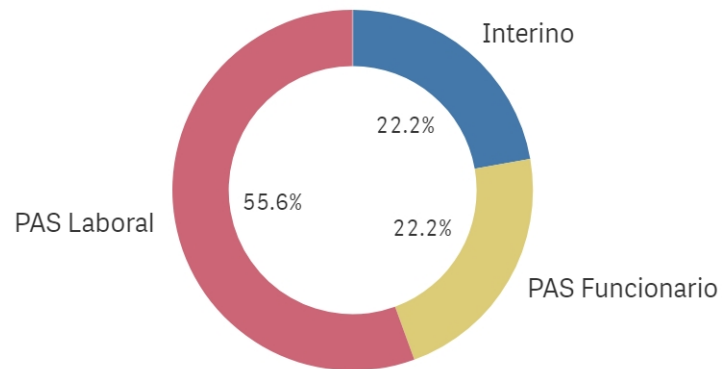
-

### Jornada de trabajo



■ A tiempo completo

### Tipo de contrato PAS



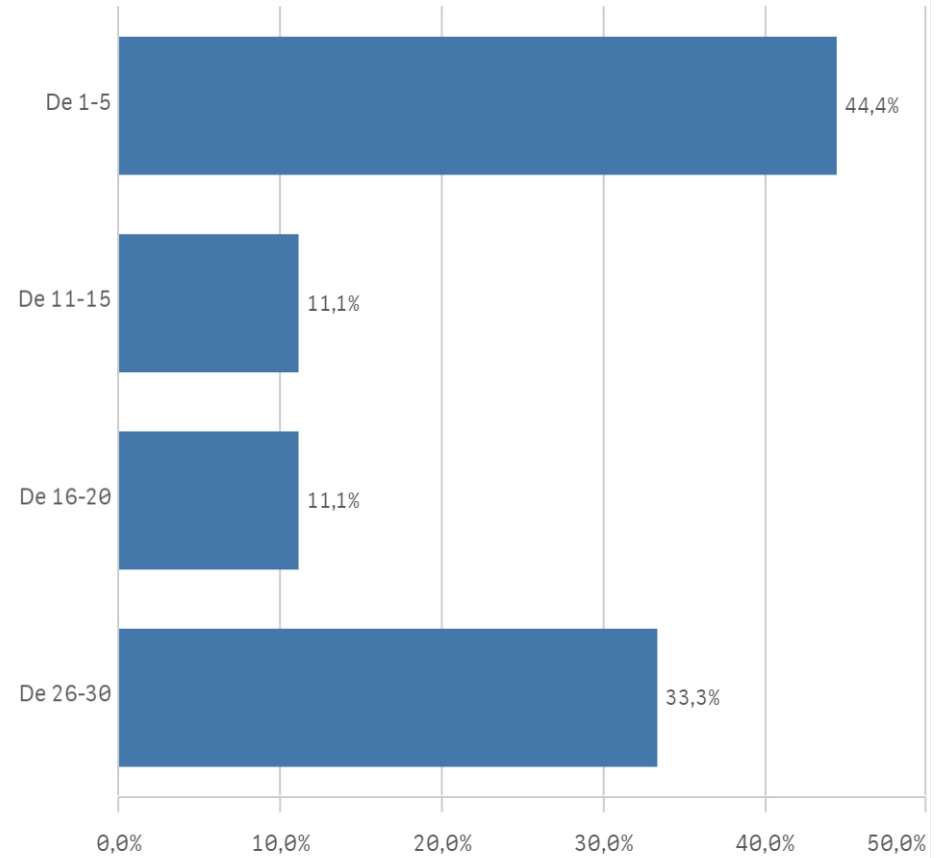
■ Interino

■ PAS Funcionario

■ PAS Laboral

### Experiencia laboral (años)

(%) Porcentaje por franjas



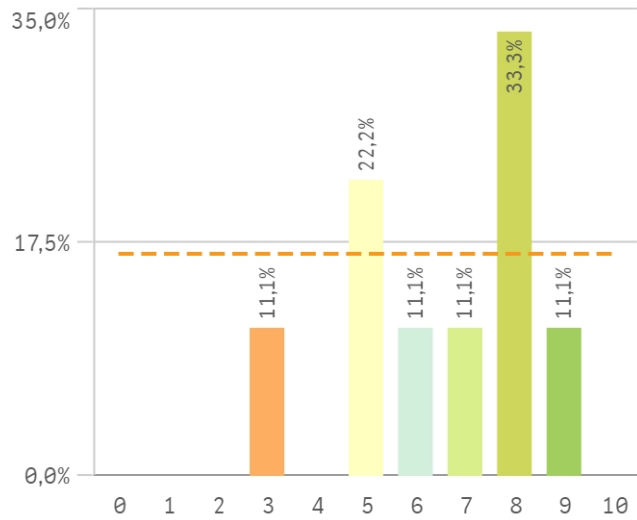
Experiencia media (años)

14,6

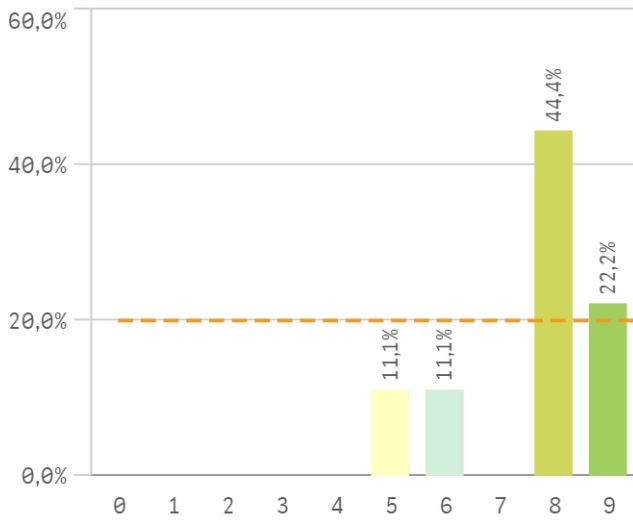
Desviación Típica

12,3

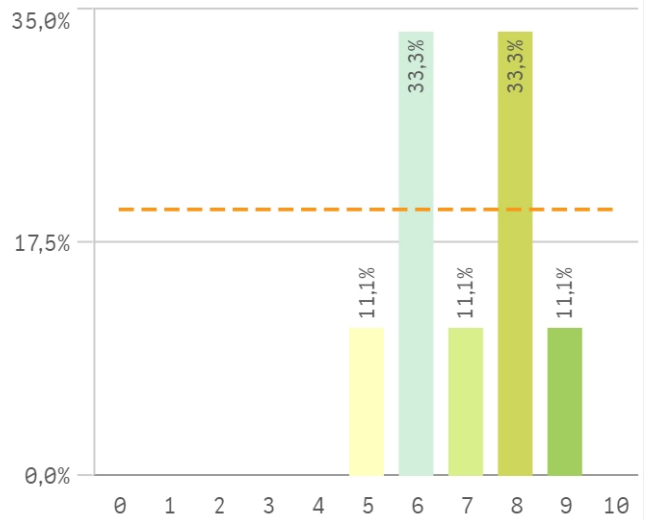
**Información sobre las titulaciones para el de...**



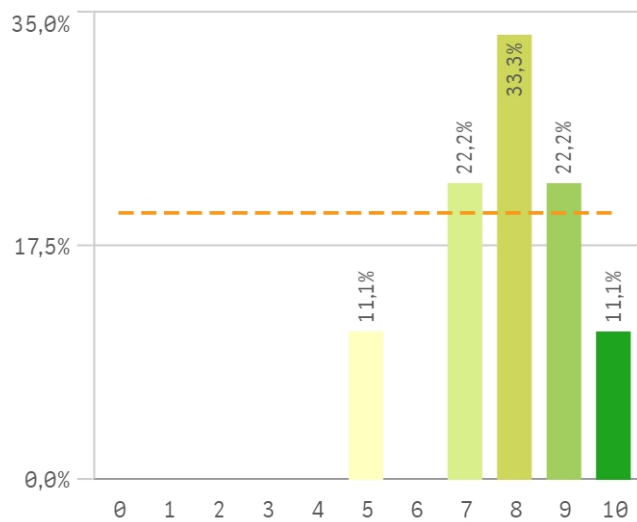
**Comunicación con los responsables académi...**



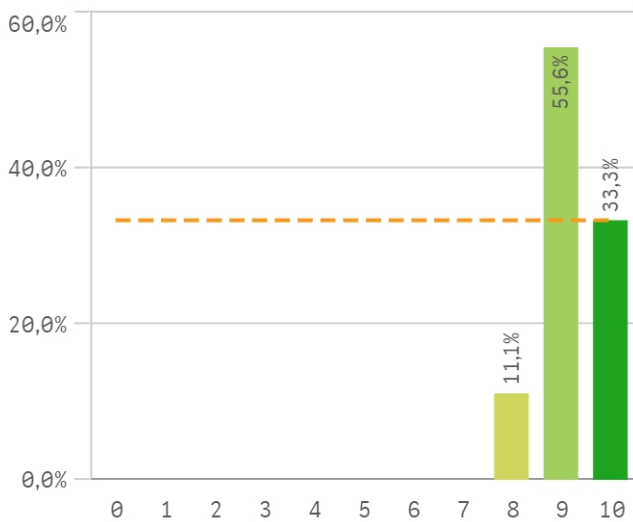
**Comunicación con el profesorado**



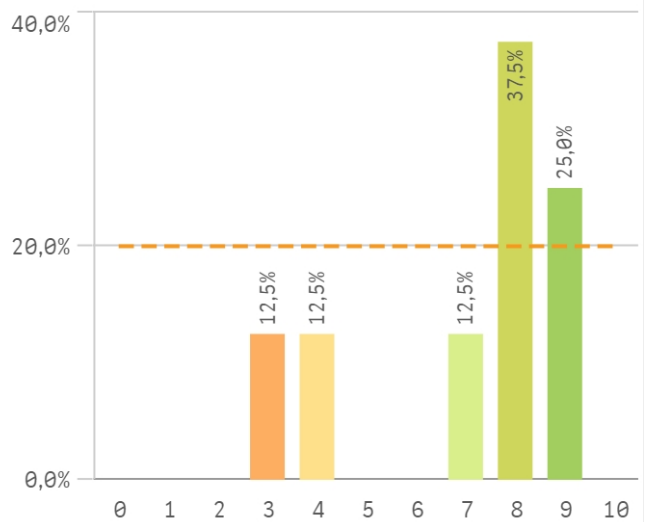
**Comunicación con otras unidades administa...**



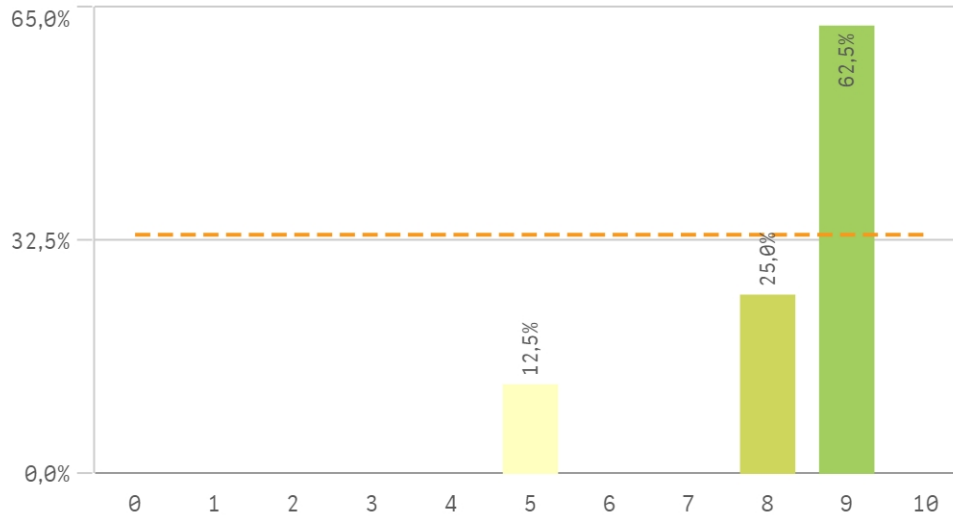
**Comunicación con la gerencia del Centro**



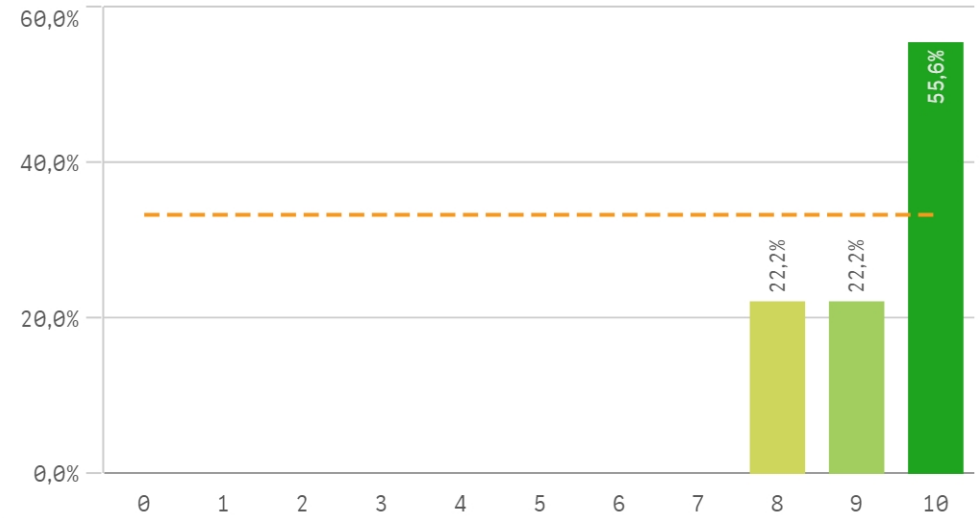
**Comunicación con los Servicios Centrales**



### Relación con el alumnado del Centro

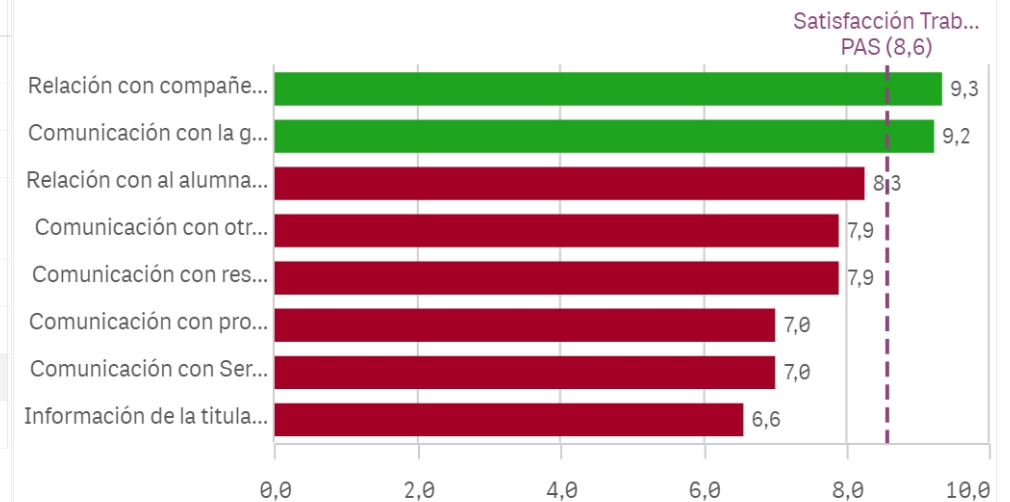


### Relación con los compañeros del Servicio

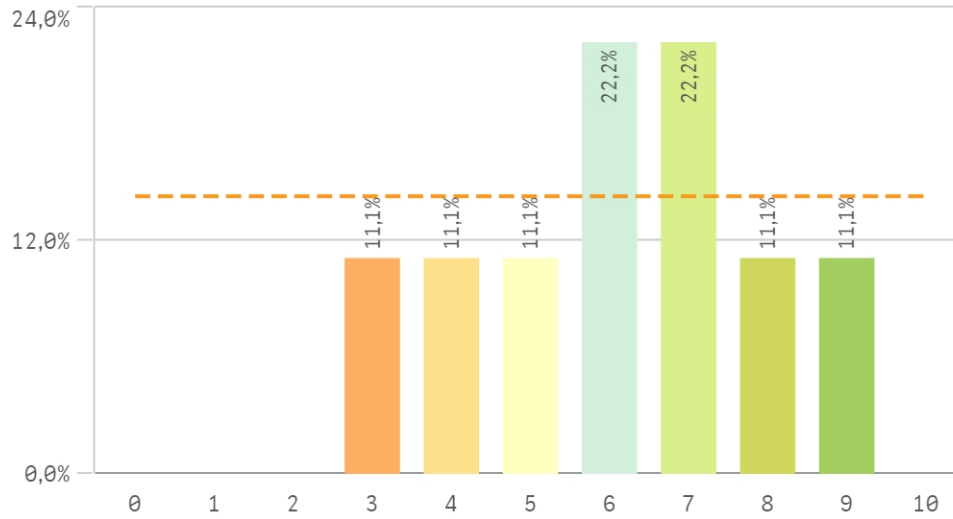


Información	Media	Desv. típica	Med...	Moda
Relación con compañeros del Servicio	9,3	0,9	10,0	10,0
Comunicación con la gerencia del Centro	9,2	0,7	9,0	9,0
Relación con al alumnado del Centro	8,3	1,4	9,0	9,0
Comunicación con responsables académicos	7,9	1,5	8,0	8,0
Comunicación con otras unidades	7,9	1,5	8,0	8,0
Comunicación con Servicios Centrales	7,0	2,3	8,0	8,0
Comunicación con profesores	7,0	1,3	7,0	-
Información de la titulación	6,6	1,9	7,0	8,0

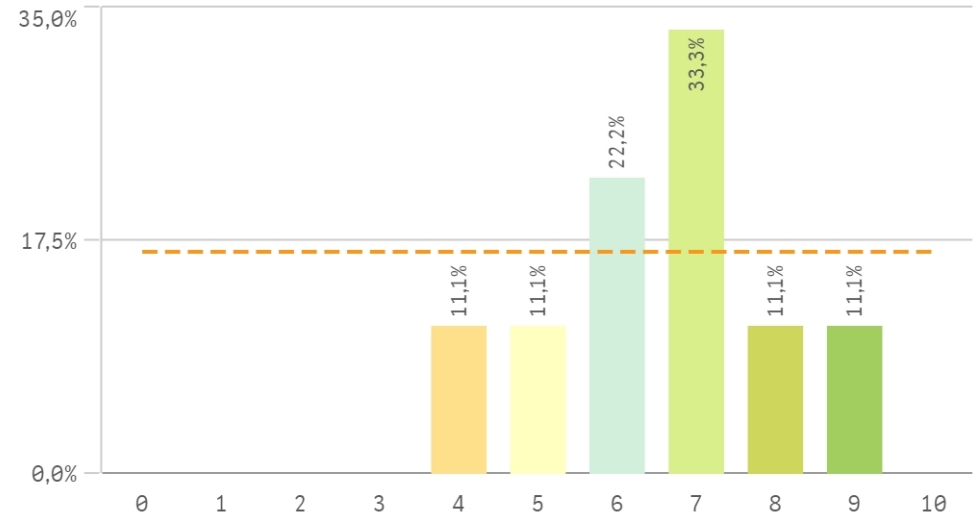
### Fortalezas y debilidades



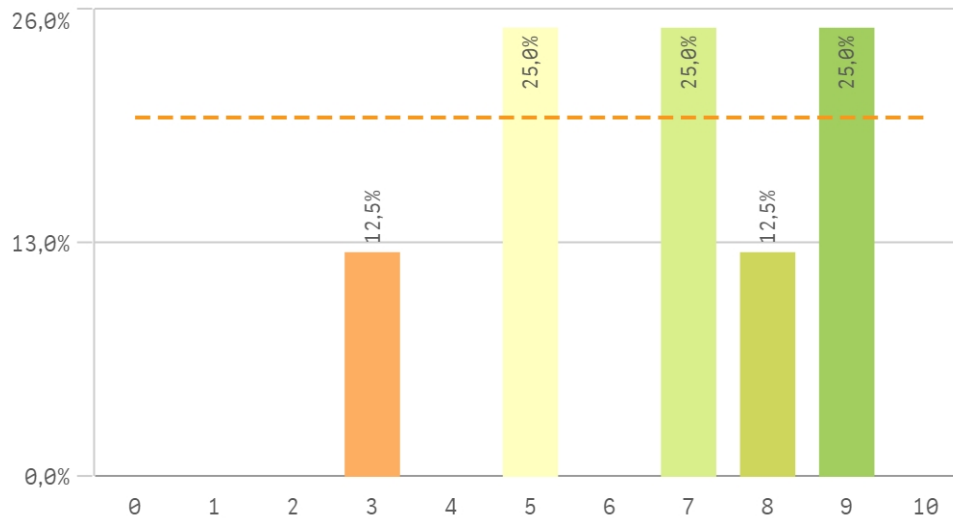
### Espacios de trabajo



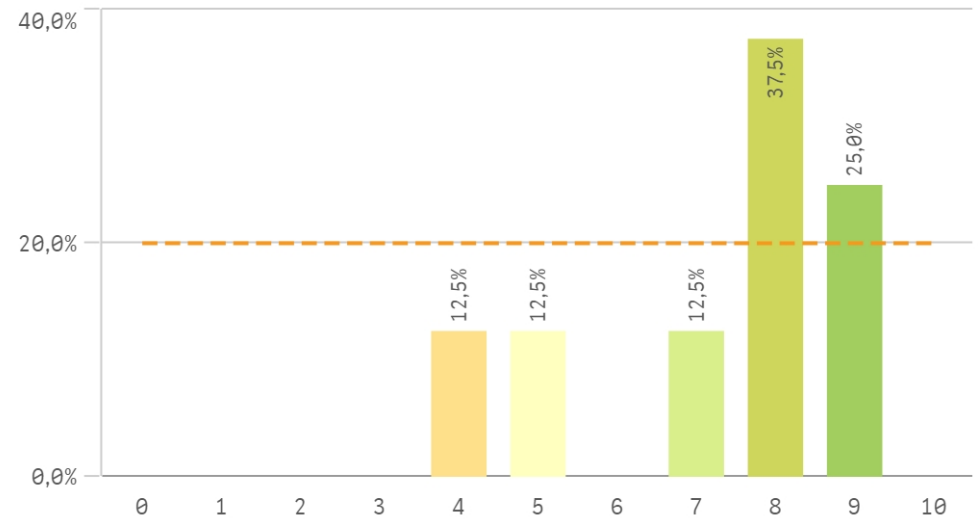
### Recursos materiales y tecnológicos



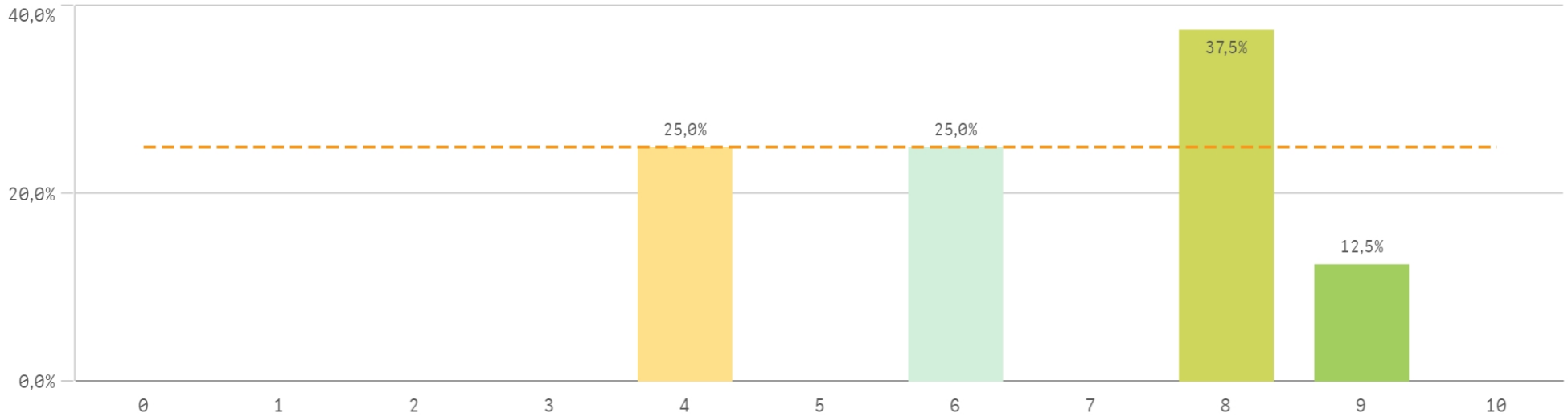
### Plan de formación para el PAS



### Servicios de Riesgos Laborales

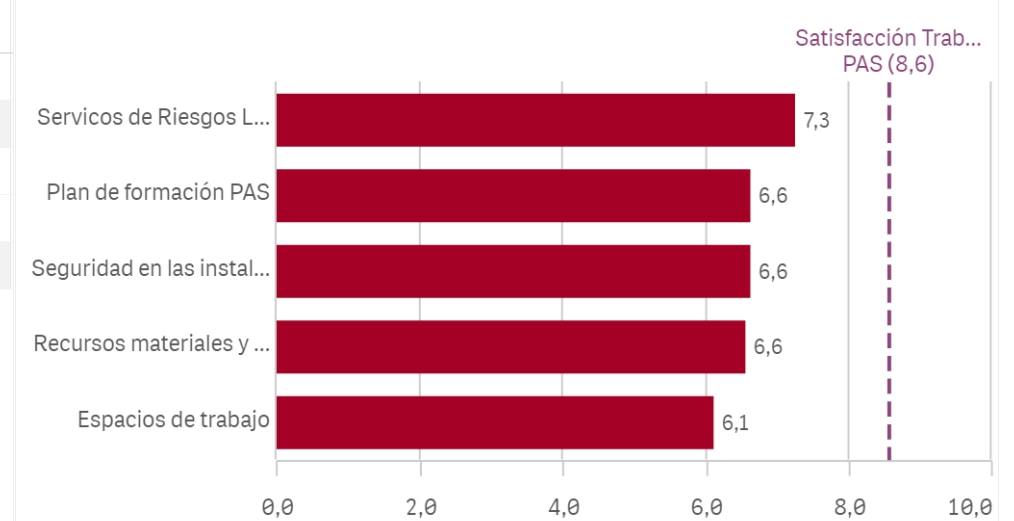


## Seguridad de las instalaciones

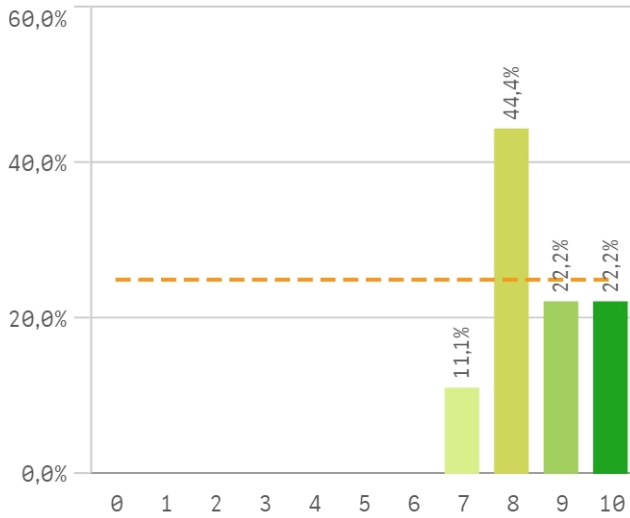


Recursos	Media	Desv. típica	Medi...	Moda
Servicios de Riesgos Laborales	7,3	1,8	8,0	8,0
Plan de formación PAS	6,6	2,1	7,0	-
Seguridad en las instalaciones	6,6	1,9	7,0	8,0
Recursos materiales y tecnológicos	6,6	1,5	7,0	7,0
Espacios de trabajo	6,1	1,9	6,0	-

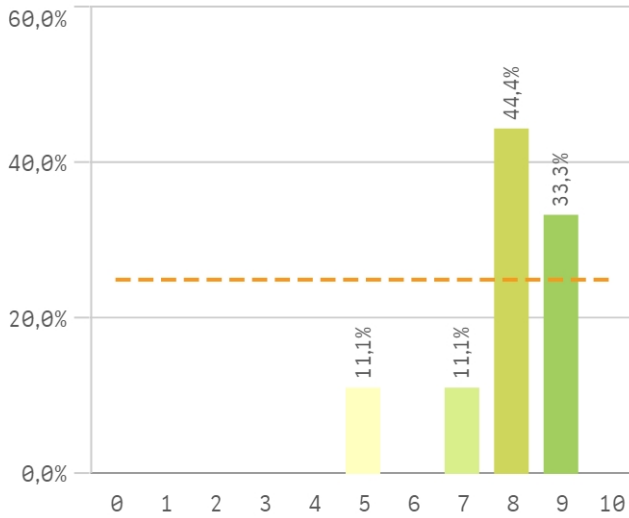
## Fortalezas y debilidades



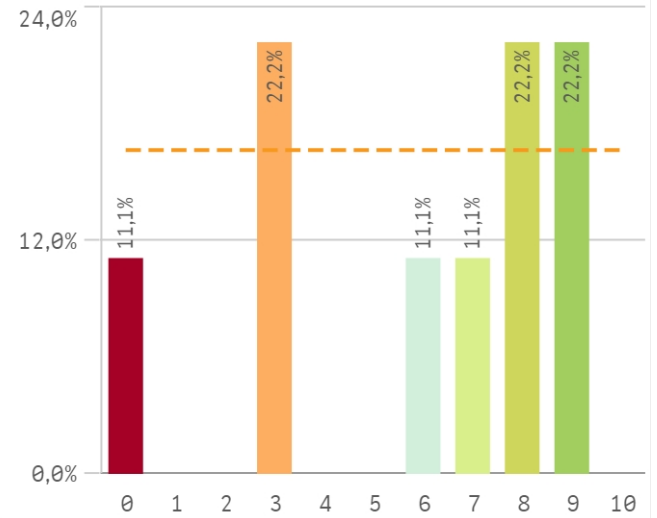
**Conocimiento de funciones y responsabilidad...**



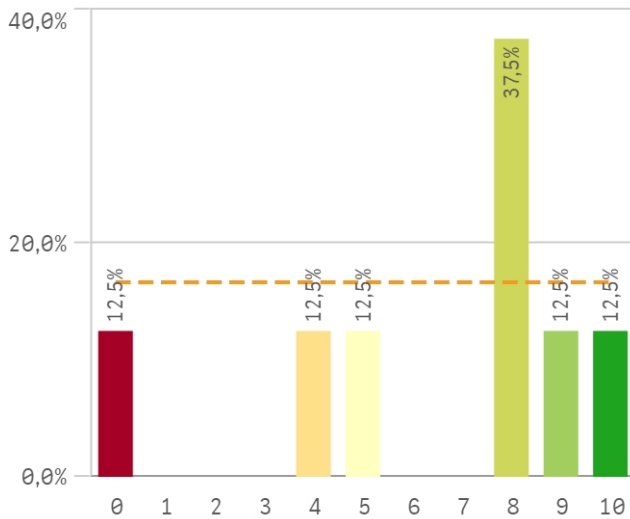
**Organización del trabajo en la Unidad**



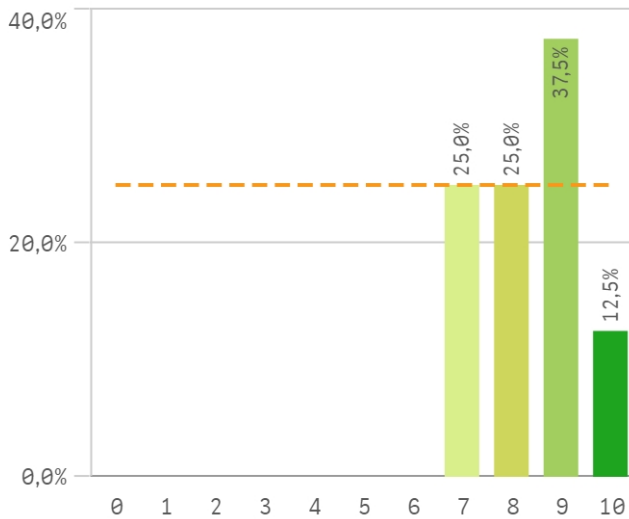
**Posibilidad de ser sustituido**



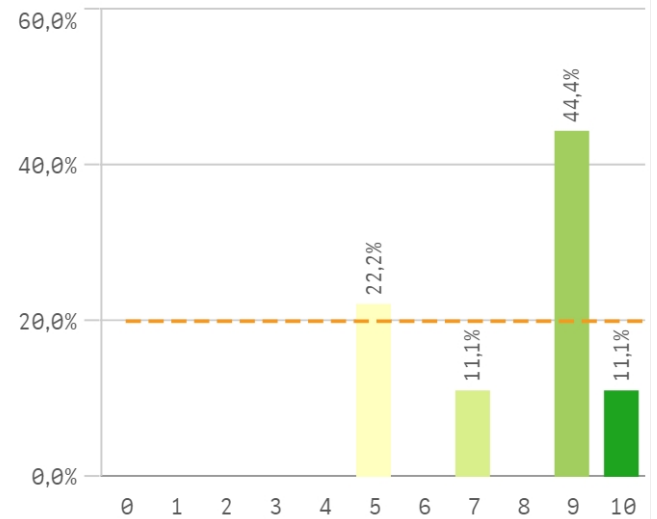
**Relación formación/tareas**



**Adecuación de conocimientos y habilidades a...**

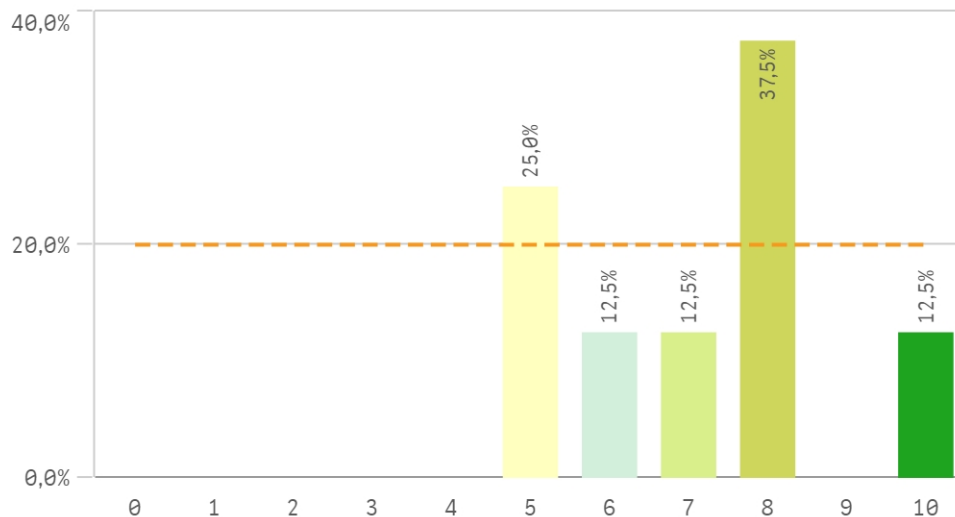


**Tareas corresponden con su puesto**

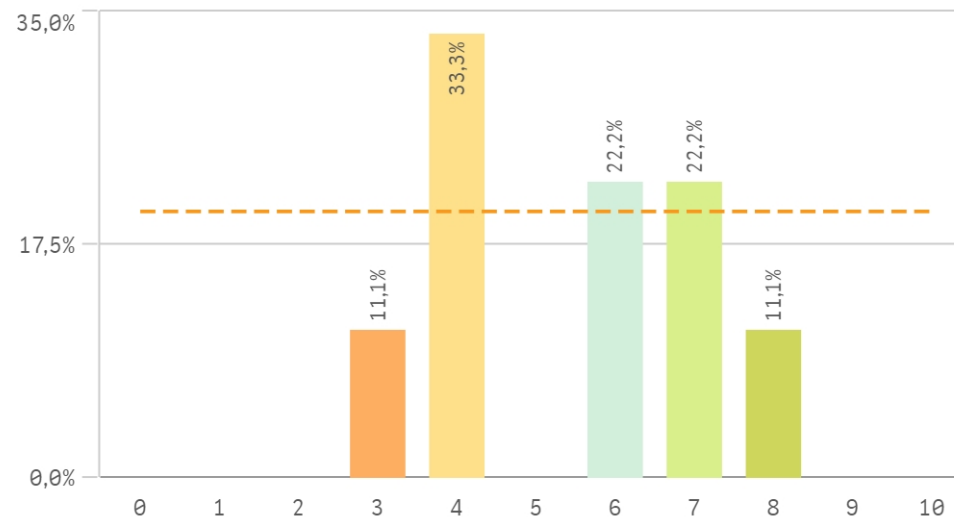




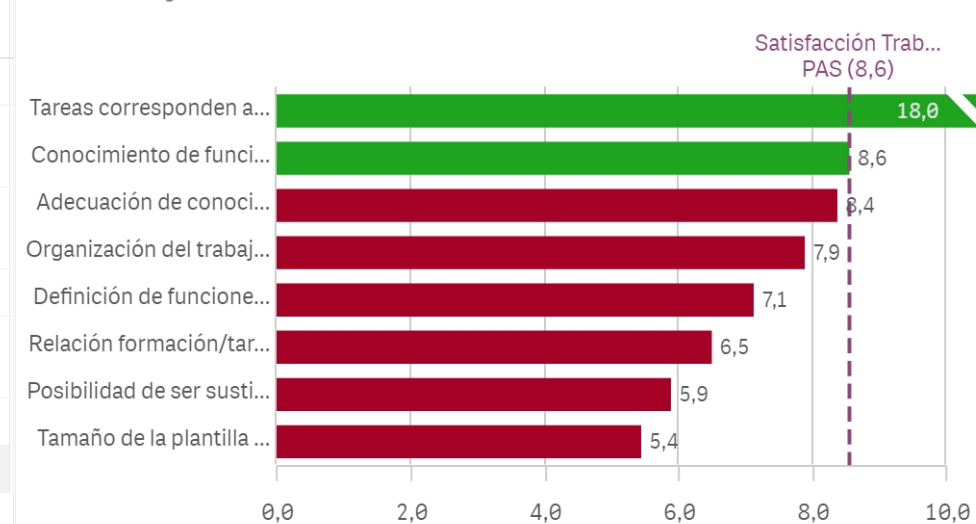
### Definición de funciones y responsabilidades



### Tamaño de la plantilla existente



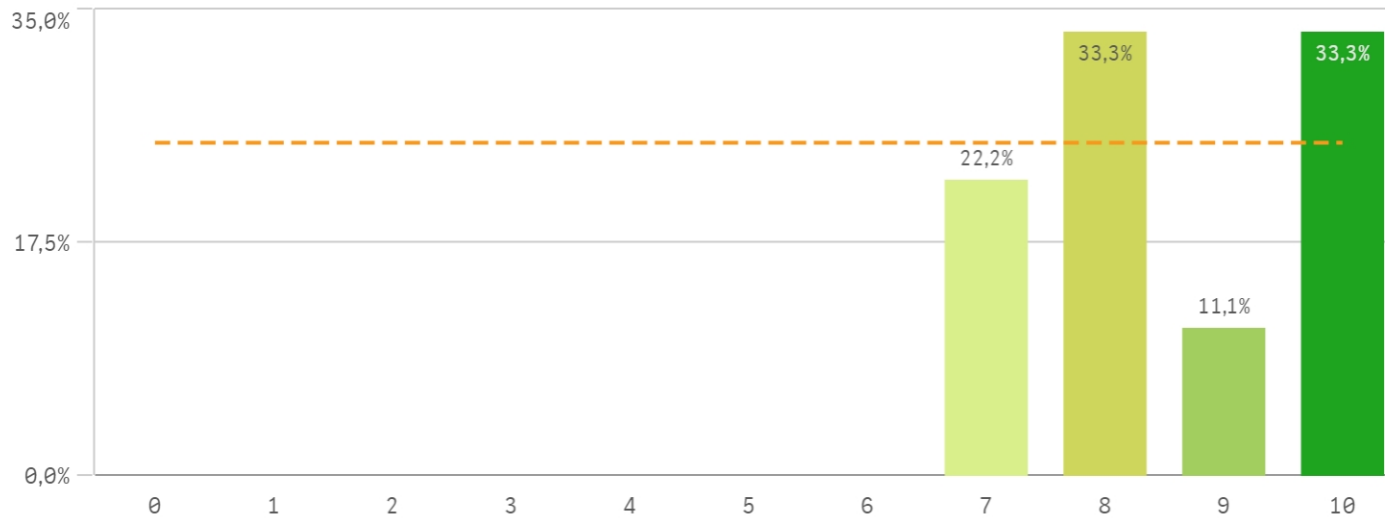
### Fortalezas y debilidades



Gestión y organización	Q	Media	Desv. típica	Med...	Moda
Tareas corresponden al puesto de trabajo		18,0	30,4	9,0	9,0
Conocimiento de funciones y responsabilidades		8,6	1,0	8,0	8,0
Adecuación de conocimientos y habilidades al trabajo		8,4	1,1	8,5	9,0
Organización del trabajo en la Unidad		7,9	1,3	8,0	8,0
Definición de funciones y responsabilidades		7,1	1,7	7,5	8,0
Relación formación/tareas		6,5	3,3	8,0	8,0
Posibilidad de ser sustituido		5,9	3,2	7,0	-



### Satisfacción con el trabajo



Media

8,6

Desviación Típica

1,2

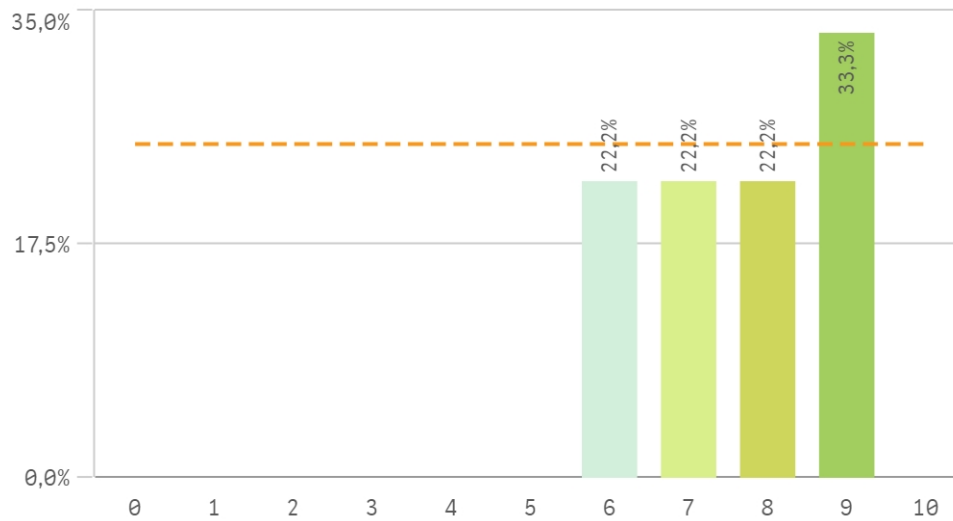
Mediana

8,0

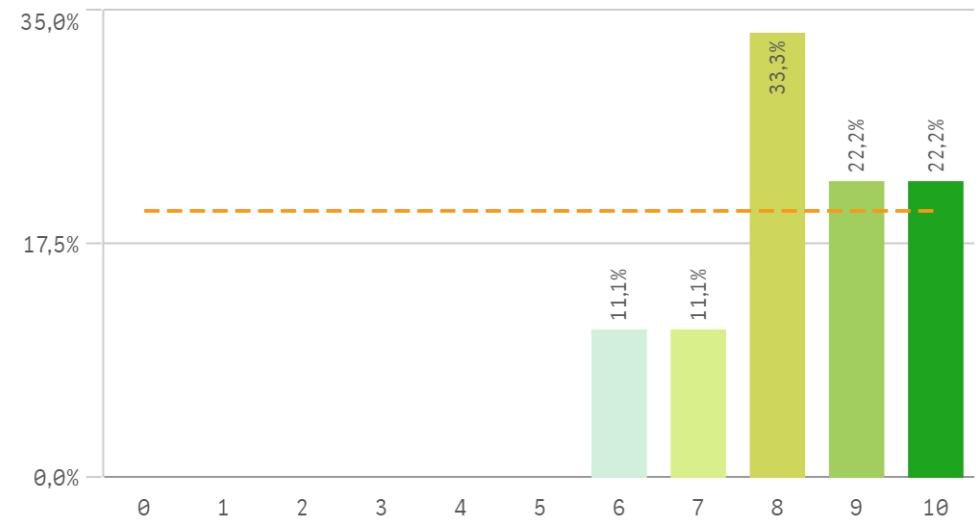
Moda

-

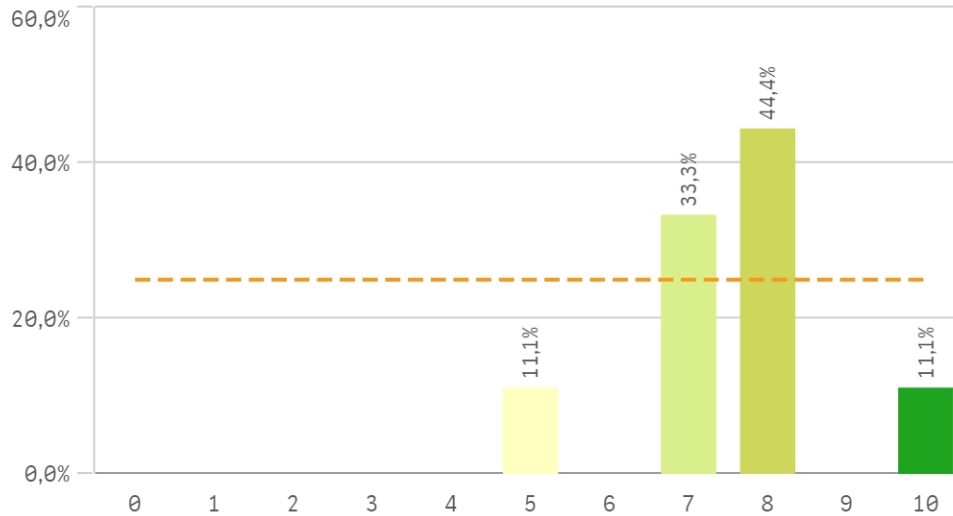
### Satisfacción de pertenecer a la UCM



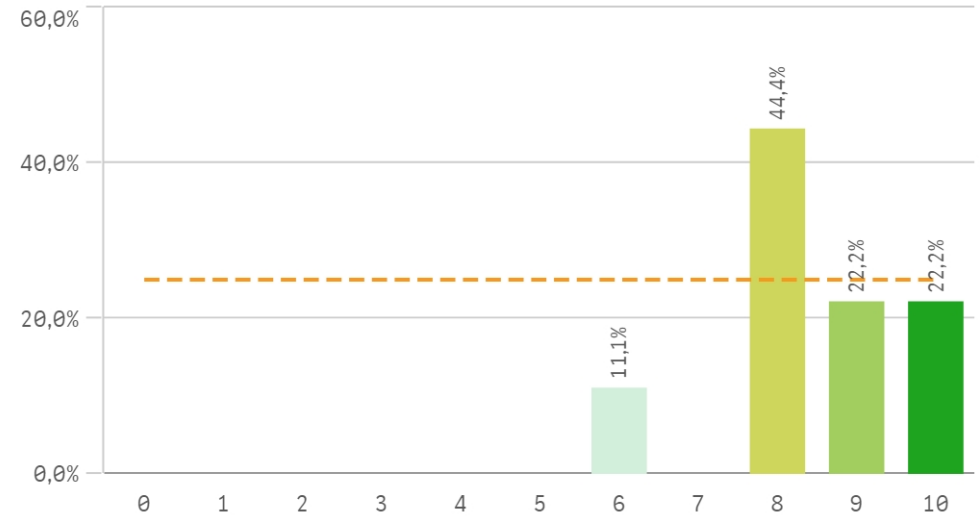
### Orgullo PAS en la UCM



### Reconocimiento de su trabajo

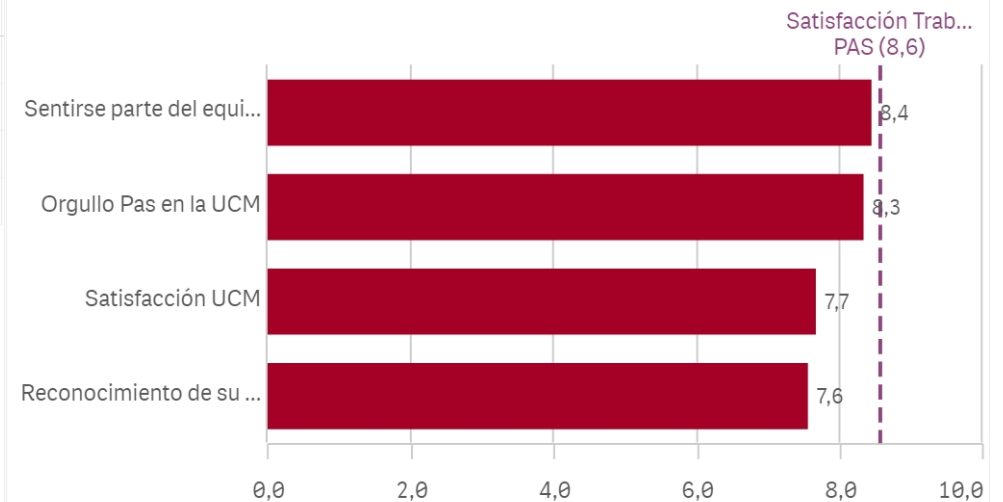


### Sentirse parte del equipo de trabajo

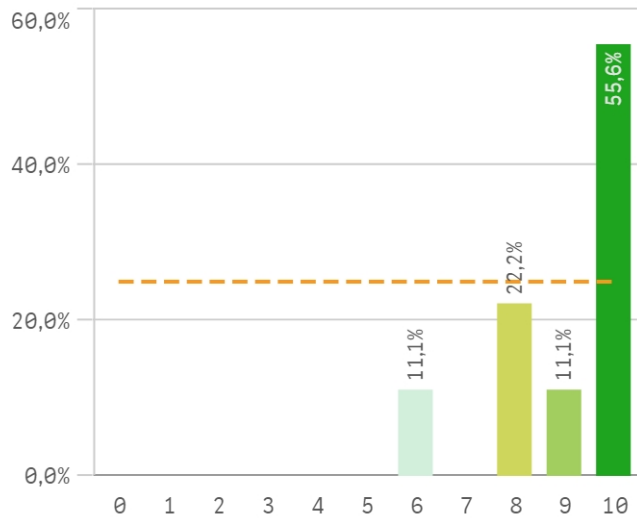


Satisfacción global	Q	Media	Desv. típica	Medi...	Moda
Sentirse parte del equipo de trabajo		8,4	1,2	8,0	8,0
Orgullo Pas en la UCM		8,3	1,3	8,0	8,0
Satisfacción UCM		7,7	1,2	8,0	9,0
Reconocimiento de su trabajo		7,6	1,3	8,0	8,0

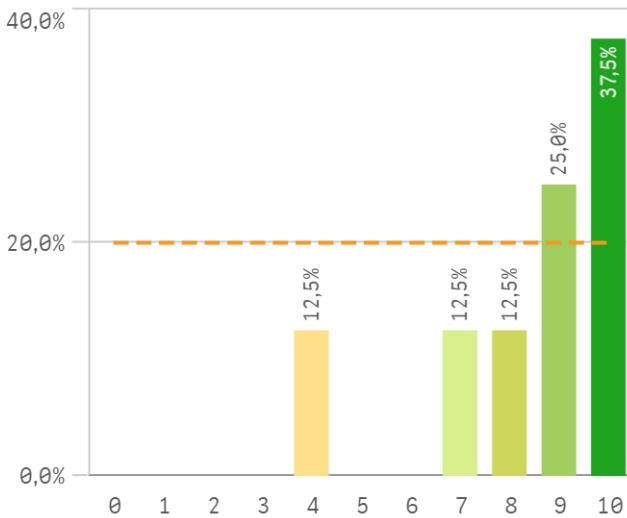
### Fortalezas y debilidades



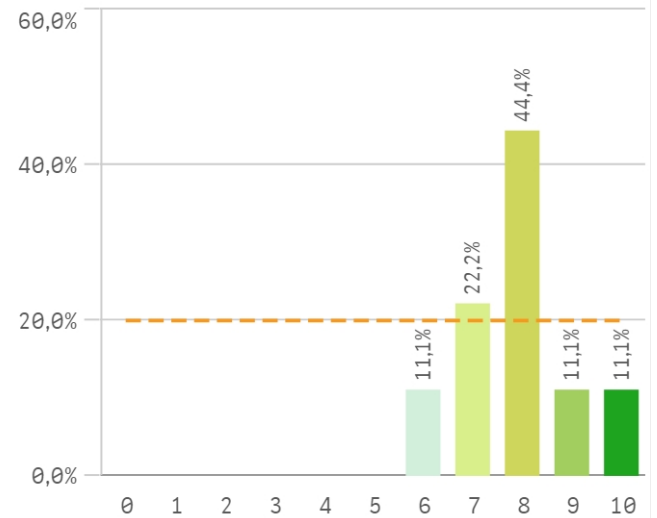
**Repetir como PAS en la UCM (fidelidad)**



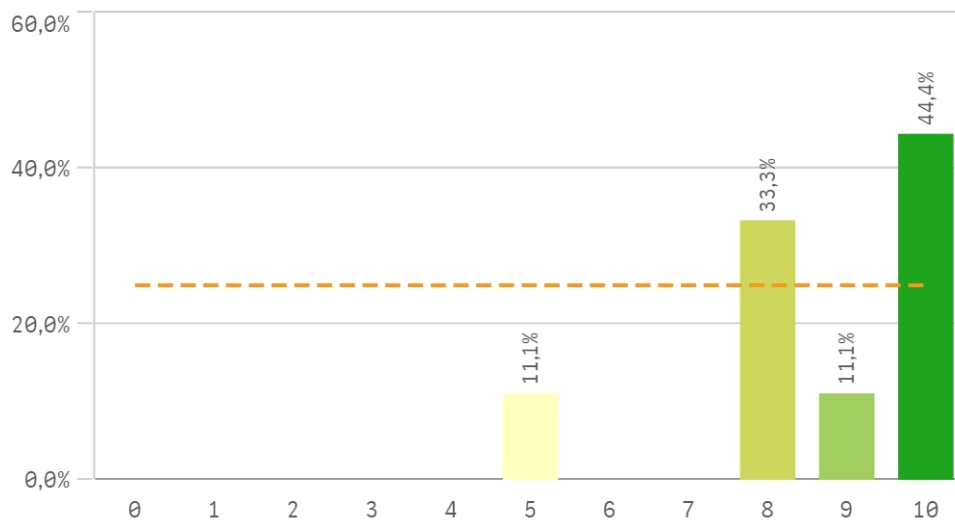
**Seguir como PAS UCM vs PAS otra Univ. (vin...)**



**Recomendar titulaciones UCM (preinscripción)**



**Recomendar estudiar en la UCM (prescripción)**



Compromiso	Q	Media	Desv. típica	Medi...	Moda
Repetir como PAS en la UCM		9,0	1,4	10,0	10,0
Recomendar estudiar en la UCM		8,7	1,7	9,0	10,0
Seguir como PAS UCM vs PAS otra Univ.		8,4	2,1	9,0	10,0
Recomendar titulaciones UCM		7,9	1,2	8,0	8,0

## Construcción y significado del valor "compromiso":

- \* Estudiante comprometido: valora con 9 o más puntos todas las preguntas de fidelidad, prescripción y vinculación.
- \* Estudiante neutro: la puntuación que otorga a todas las preguntas de fidelidad, prescripción y vinculación están entre 6 y 9.
- \* Estudiante decepcionado: valora con 6 o menos puntos todas las preguntas de fidelidad, prescripción y vinculación.

